

# SERVICE- EN TARIEVENGIDS 2025

## NEDERLAND

### DIRECT VAN START

---

Wij verbinden je met de wereld

---

Welkom

---

Duurzaamheid

---

Serviceaanbod

---

Hoe verstuur je met DHL Express

---

Digitalisering

---

Zones en tarieven

---

Klaar om te verzenden?  
Bereken jouw tarief op [MyDHL+](#)



# WIJ VERBINDEN JE MET DE WERELD



Verstuur naar  
**220+**  
landen en gebieden  
wereldwijd



Naar  
**500+**  
luchthavens

**295+**  
vliegtuigen

**2.300+**  
vluchten per dag



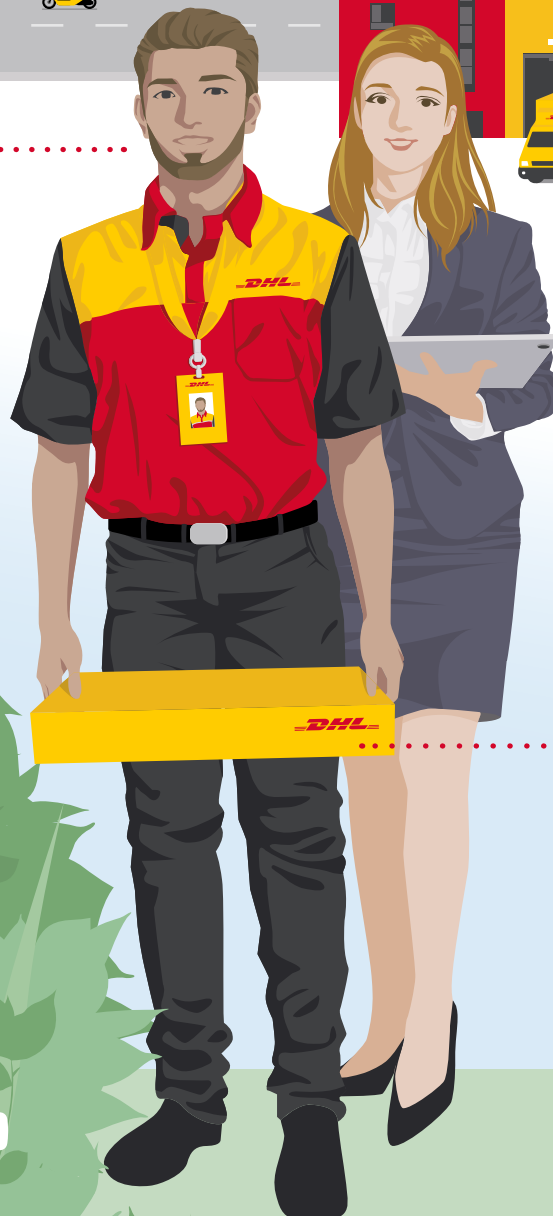
**115.000**

Service Points



**116.000**

medewerkers



**3.800**  
vestigingen

**34.600**  
voertuigen

**288**  
miljoen  
Internationale  
expreszendingen  
per jaar

 **451**  
TAPA\* certificaten

In het jaar 2050 wil  
DHL Group de CO2-  
uitstoot hebben  
teruggebracht naar nul

**GOGREEN**



De cijfers zijn wereldwijd met een  
peildatum van eind 2023

\*Transported Asset Protection Association

# WELKOM

Welkom bij de DHL Express Service- en Tarievensgids van 2025. Als je dit leest, betekent het dat je persoonlijk of zakelijk iets van A naar B wilt versturen. En natuurlijk ook snel, veilig en betrouwbaar. Je bent op de juiste plek - we zijn er om je te helpen!

Als wereldwijde marktleider in de logistiek, en het meest internationale bedrijf ter wereld, is dit precies waar wij goed in zijn! DHL Express vervoert meer dan 1 miljoen pakketten per dag de hele wereld rond; in 220 verschillende landen en regio's. Meer dan 3 miljoen klanten over de hele wereld - van kleine bedrijven tot grote multinationals - vertrouwen op ons. Ons team van 116.000 Certified International Specialists doet er alles aan om hun verwachtingen te overtreffen bij elke zending.

Wereldwijd was 2024 opnieuw een jaar vol enorme uitdagingen en kansen. Geopolitieke ontwikkelingen en verstoringen in de supply chain blijven de logistieke sector veranderen. Maar wij blijven ons maximaal inzetten om stabiele en betrouwbare diensten te leveren. Dankzij ons sterke DHL-netwerk staan we altijd klaar voor onze klanten - onder alle omstandigheden. Ook investeren we continu in ons netwerk zodat we veerkrachtig en flexibel blijven en we daarmee onze klanten optimaal ondersteunen. We breiden bijvoorbeeld onze vloot uit met acht nieuwe Boeing 777 vliegtuigen. Verder investeren we aanzienlijk in klimaatneutrale faciliteiten en digitale beveiligingsinfrastructuur. Met deze investeringen zorgen we dat ons DHL-netwerk toekomstbestendig is en blijft. En daarmee verbeteren we continu de kwaliteit van onze dienstverlening aan jou, onze klant.

**Duurzaamheid** en **Digitalisering** blijven op de lange termijn focuspunten voor de volgende generatie logistieke oplossingen en zijn integraal onderdeel van onze bedrijfsstrategie. Dit jaar zette DHL Express verdere stappen op weg naar netto nul uitstoot tegen 2050 door meer gebruik van Sustainable Aviation Fuel (SAF) en

elektrische voertuigen. Zet zelf ook stappen met onze GoGreen Plus service waarmee je jouw eigen doelen voor CO2-reductie ondersteunt. Jouw klanten maken waarschijnlijk al aankoopbeslissingen op basis van de CO2-voetafdruk van jouw producten en diensten. Geef ze met GoGreen Plus een extra reden om voor jou te kiezen. Profiteer ook van onze digitale mogelijkheden om de ervaring van jouw klanten te verbeteren. Gebruik MyGTS om douanefouten en vertragingen in zendingen te voorkomen. Of geef jouw klant meer flexibele aflevermogelijkheden met On Demand Delivery (ODD). Heb je hulp nodig? Maak kennis met onze Digitale Assistenten die wereldwijd worden uitgerold. Daarmee maken we het je gemakkelijk om antwoorden en hulp te krijgen precies wanneer je het nodig hebt!

Ontdek met deze gids waar jouw kansen liggen en hoe onze services en tools bij jouw logistieke behoeften passen. Zo helpen we jou om jouw business nóg succesvoller te maken. **Dank je wel!** We zijn blij dat je voor ons hebt gekozen. Vertel hoe we jou kunnen ondersteunen in je groei. Je bereikt ons op MyDHL+, bel onze Klantenservice op 088 - 055 2000, of neem rechtstreeks contact met mij op via Straight to the Top.

Met vriendelijk groeten,

Kees de Lange  
Country Manager  
DHL Express Nederland



# DUURZAAMHEID

Wij verbinden je met de wereld

► Duurzaamheid

Serviceaanbod

Hoe verstuur je met DHL Express

Digitalisering

Zones en tarieven



## ONZE WEG NAAR DUURZAAMHEID



## GROENE PROCESSEN VOOR EEN BETER MILIEU



### Koploper in duurzame luchtvaart

DHL Express GoGreen Plus is een speciale oplossing om bedrijven te helpen de CO<sub>2</sub>-uitstoot van hun zendingen te verminderen door Sustainable Aviation Fuel (SAF). SAF is momenteel de belangrijkste manier om de CO<sub>2</sub>-uitstoot voor klanten te verminderen. Dit wordt momenteel ondersteund door drie van de grootste samenwerkingen in de industrie met BP, Neste en World Energy.



In tegenstelling tot 'compensatie' – waarbij bedrijven hun uitstoot 'neutraliseren' via milieuprogramma's – is GoGreen Plus 'insetting'. De impact van insetting is groter omdat het de uitstoot direct vermindert binnen de waardeketen van een bedrijf. Dat zorgt voor aanzienlijke vermindering van scope 3-uitstoot. Zo stap je in:

- Met het **GoGreen Plus Basic model** bereik je een vaste CO<sub>2</sub>e-reductie (insetting) op al jouw luchtvrachtzendingen.
- In **MyDHL+** kun je kiezen voor GoGreen Plus en bepaal je bij welke zendingen je wilt investeren in SAF.
- Of kies voor een **Maatwerk Aanbod** voor jouw eigen insettingplan.



### Milieuvriendelijke leveringsmethoden en transportroutes

**60%** van de voertuigen voor last-mile bezorging zijn elektrisch.



### Klimaatneutrale gebouwen

**100%** van alle nieuwe gebouwen wordt CO<sub>2</sub>-neutraal ontworpen.



### Aanbod van milieuvriendelijke services

Met onze GoGreen Plus service kunnen klanten hun CO<sub>2</sub>-uitstoot van TDI luchttransport zendingen tot wel **90%** verminderen.



## GEWELDIGE WERKPLEK VOOR IEDEREEN

- De beste talenten aantrekken en behouden
- 'Safety First'-cultuur
- Diverse en inclusieve werkplek

## BETROUWBAAR EN SOLIDE

- Compliance als onlosmakelijk onderdeel van de dagelijkse werkzaamheden
- Doeltreffende bestuursstructuur in onze hele organisatie
- Gelijkgestemde en compliant leveranciers en partners



# SERVICEAANBOD

---

 Wij verbinden je met de wereld
 

---

 Duurzaamheid
 

---

 ► Serviceaanbod
 

---

 Hoe verstuur je met DHL Express
 

---

 Digitalisering
 

---

 Zones en tarieven
 

---

**Exportservices**
**Importservices**
**Binnenlandse  
services**
**Groeiambities  
realiseren**
**Aanvullende  
services**
**Toeslagen**
**Douaneservices**

Onze Time Definite International (TDI) verzendservice is onze core business en biedt een snelle en veilige deur-tot-deur levering van goederen en documenten van en naar vrijwel elk land en gebied in de hele wereld. Telt echt elk uur of is het goed als de zending er vóór het einde van de eerstmogelijke werkdag is? Jij kiest zelf hoe snel jouw zending moet worden afgeleverd. Veilig van deur-tot-deur met Track & Trace voor volledige zichtbaarheid. Zo weet je altijd precies waar jouw zending zich bevindt.

## EXPORT SERVICES

### DHL Express Worldwide

Onze meest populaire service, DHL Express Worldwide, levering voor het einde van de werkdag over de hele wereld voor pakketten tot 70 kg en zendingen tot 3.000 kg.

We leveren betrouwbaar en snel via één geïntegreerd netwerk naar meer bestemmingen wereldwijd dan enig ander koeriersbedrijf.

### DHL Express 12:00

Met DHL Express 12:00 wordt jouw zending op de dag van aflevering gegarandeerd vóór 12:00 uur bezorgd. DHL Express 12:00 biedt een geld-terug-garantie\* en is beschikbaar voor zwaardere pakketten tot 70 kg en zendingen tot 300 kg.

### DHL Express 9:00 (10:30 naar de VS)

Onze premium Express service biedt een levering vóór 9:00 uur (vóór 10:30 uur naar de VS) op routes waar een levering op de volgende of tweede werkdag mogelijk is. DHL Express 9:00 wordt aangeboden voor de meeste zakelijke centra in Europa, het Midden-Oosten, Afrika, Azië en Amerika. DHL Express 9:00 biedt een geld-terug-garantie\* en is beschikbaar voor pakketten tot 25 kg en zendingen tot 300 kg.

### DHL Economy Select

DHL Economy Select is de ideale keuze voor minder dringende zendingen, met deur-tot-deur levering in heel Europa binnen een bepaald aantal werkdagen.

### Onze internationale services in het kort

	DHL Express Worldwide	DHL Express 12:00	DHL Express 9:00 (10:30 naar de VS)	DHL Economy Select
<b>Beschrijving van de service</b>	Levering vóór het einde van de eerstmogelijke werkdag	Levering vóór 12:00 op de eerstmogelijke werkdag	Levering vóór 9:00 (10:30 naar de VS) op de eerstmogelijke werkdag	Levering binnen een bepaald aantal werkdagen
<b>Geldteruggarantie</b>	Nee	Ja*	Ja*	Nee
<b>Beschikbare landen en gebieden</b>	Meer dan 220	83	40	32
<b>Afleverpogingen</b>	2	2	25	2
<b>Maximum pakketgewicht (niet op pallet)</b>	70 kg	70 kg	25 kg	70 kg
<b>Maximum pakketten per zending</b>	–	10	10	–
<b>Maximum pakketafmetingen (L x B x H)**</b>	120 x 80 x 80 cm	120 x 80 x 80 cm	100 x 80 x 80 cm	120 x 80 x 80 cm
<b>Maximum gewicht van de zending</b>	3.000 kg	300 kg	300 kg	1.000 kg
<b>Maximum palletgewicht</b>	1.000 kg	Pallets niet geaccepteerd	Pallets niet geaccepteerd	1.000 kg
<b>Maximum palletafmetingen (L x B x H)</b>	300 x 200 x 160 cm	Pallets niet geaccepteerd	Pallets niet geaccepteerd	300 x 200 x 180 cm

\*Aanvullende voorwaarden zijn van toepassing – bezoek [mydhl.express.dhl](https://mydhl.express.dhl) voor meer details.

\*\*Een zending wordt als onacceptabel beschouwd als de verpakking afwezig is of niet voldoet, of als het transport van de zending risico's met zich meebrengt voor het beschadigen van apparatuur, andere pakketten of het verwonden van personeel. DHL behoudt zich het recht voor om de zending niet te accepteren of terug te sturen naar de verzender. Deze beperkingen kunnen worden gewijzigd met inachtneming van een kennisgevingstermijn van 30 dagen.

# SERVICEAANBOD

---

 Wij verbinden je met de wereld
 

---

 Duurzaamheid
 

---

 ► Serviceaanbod
 

---

 Hoe verstuur je met DHL Express
 

---

 Digitalisering
 

---

 Zones en tarieven
 

---

[Exportservices](#)
[Importservices](#)
[Binnenlandse  
services](#)
[Groeiambities  
realiseren](#)
[Aanvullende  
services](#)
[Toeslagen](#)
[Douaneservices](#)

## IMPORTSERVICES

Met DHL Express Worldwide Import kun je zendingen importeren uit meer dan 220 landen en gebieden. Dat is meer dan welk ander koeriersbedrijf. Bovendien kun je een importzending, bijvoorbeeld vanuit China naar Nederland, ook rechtstreeks naar een andere bestemming dan Nederland laten sturen. We noemen dit een 'Third Country' zending.

Voor jouw importzending heb je geen expediteur of lokale agent nodig. DHL regelt jouw importzending en je betaalt in Nederland de factuur voor een vooraf vastgesteld tarief.

Kies zelf hoe laat je jouw zending wilt ontvangen. Extra haast? Ga dan voor de DHL Express 9:00 of 12:00 importservices. Is het minder dringend? Kies dan DHL Economy Select voor importzendingen uit heel Europa. Een importzending boeken gaat eenvoudig met onze online verzendtools en zorgt voor flexibiliteit en gebruiksgemak. Je krijgt één accountnummer, één factuur in één valuta en een vaste prijs, zodat je precies weet wat je gaat betalen. Dat is het gemak van importeren met DHL Express!

## DOMESTIC SERVICES

Je kunt ook binnen Nederland versturen. Jouw zending wordt dan vóór het einde van de volgende werkdag binnen Nederland afgeleverd. En met onze Time Definite Domestic producten met levertijdgaranties zelfs vóór 9:00 of vóór 12:00. Dat garanderen we.

## DHL EXPRESS ENVELOPE

Onze DHL Express Envelope-service biedt internationale deur-tot-deur levering van jouw lichtgewicht documentzendingen vóór het einde van de eerstmogelijke werkdag.

- Gewicht tot 300 gram
- Wereldwijde dekking
- Voor documentzendingen
- Express Envelope-verpakking inbegrepen
- Verstuurd met GoGreen Plus



## SPECIAL SERVICES

Met DHL Special Services, bieden wij maatwerkoplossingen voor al jouw zendingen van hoge waarde of die extra aandacht nodig hebben. Ook hier komen we in meer dan 220 verschillende landen en gebieden. DHL Same Day & Special Services haalt een zending van vrijwel elk formaat of gewicht op en brengt het in enkele uren naar de eindbestemming.



# SERVICEAANBOD

---

 Wij verbinden je met de wereld
 

---

 Duurzaamheid
 

---

 ► Serviceaanbod
 

---

 Hoe verstuur je met DHL Express
 

---

 Digitalisering
 

---

 Zones en tarieven
 

---

Exportservices

Importservices

 Binnenlandse  
services

 Groeiambities  
realiseren

 Aanvullende  
services

Toeslagen

Douaneservices

## GROEIAMBITIES REALISEREN

Wij willen onze klanten helpen succesvol te zijn. Niet alleen door het leveren van topkwaliteit en innovatie, maar ook door waardevolle inzichten en informatie over trends. Ontdek hier twee tools die je kunnen helpen bij jouw voorbereiding op toekomstige groeiplannen.

### BEN JE AL CONNECTED?

Om succesvol te zijn in de snel veranderende wereld van vandaag, is het belangrijk om de trends rondom de wereldwijde verbondenheid en globalisering te begrijpen.

De nieuwste editie van het [DHL Global Connectedness Report 2024](#), uitgebracht in samenwerking met de Stern School of Business van de New York University, onthulde een opvallende conclusie: zelfs in tijden van ernstige conflicten bereikte globalisering in 2022 een recordhoogte en bleef het in 2023 bijna op dat niveau.



#### De globalisering gaat door

- Ondanks recente crises vertoont de globalisering geen tekenen van stagnatie. Dat komt door de veerkracht en groei van internationale stromen van handel, kapitaal, informatie en mensen.
- Globalisering staat groei in de regio niet in de weg. Europa blijft een belangrijke markt. De meeste internationale goederenstromen vinden nog steeds plaats over lange en stabiele afstanden.



- De wereldwijde verbondenheid is momenteel slechts 25%.
- Er is nog steeds veel ruimte voor groei. Het absolute niveau van globalisering wereldwijd blijft beperkt; binnenlandse stromen overtreffen nog steeds de internationale stromen. En dat biedt juist een enorme kans om de internationale handel te vergroten.

## LOGISTIEK TRENDS: ONTDEK DE TOEKOMST

Welke zakelijke, sociale of technologische trends veranderen de logistieke sector? Wat betekenen deze voor jouw bedrijf? De [Logistics Trend Radar](#) onderzoekt 40 belangrijke trends. Twee actuele en zeer belangrijke thema's die dieper worden belicht, zijn **Duurzaamheid** and **Kunstmatige Intelligentie (AI)**.

De Logistics Trend Radar kijkt naar Duurzaamheid en de logistieke oplossingen die hierbij helpen, zoals hernieuwbare energie-infrastructuur en duurzame brandstoffen. Er is ook speciale aandacht voor verschillende aspecten van AI die de logistiek en de Supply Chain beïnvloeden, van Advanced Analytics, AI Ethics, Audio AI tot Computer Vision en Generatieve AI.

Ontdek de toekomst van slimme voorspellingen en waardevolle inzichten. Gebruik de aanbevelingen uit de Logistics Trend Radar om belangrijke aspecten en trends in jouw supply chain te benutten.

**De toekomst komt snel dichterbij! En DHL is er om je bij elke stap van je internationale reis te ondersteunen.**

LOGISTICS  
**TREND RADAR 7.0**  
Insights. Shaping Tomorrow.

© DHL Logistics Trend Radar is a registered trademark of DHL International GmbH, Germany



# SERVICEAANBOD

---

 Wij verbinden je met de wereld
 

---

 Duurzaamheid
 

---

 ► Serviceaanbod
 

---

 Hoe verstuur je met DHL Express
 

---

 Digitalisering
 

---

 Zones en tarieven
 

---

[Exportservices](#)
[Importservices](#)
[Binnenlandse services](#)
[Groeiambities realiseren](#)
[Aanvullende services](#)
[Toeslagen](#)
[Douaneservices](#)

## AANVULLENDE SERVICES

[Bekijk de kosten](#)

DHL Express biedt een breed scala aan extra services, van speciale afleveropties en billing mogelijkheden tot het versturen met minder uitstoot.

### GoGreen Plus

Met deze service zal DHL de CO<sub>2</sub>-uitstoot van luchtvervoer verminderen (insetting) door aankoop van duurzame vliegtuigbrandstof (SAF). Vliegen op SAF kan de CO<sub>2</sub>-uitstoot over de hele levenscyclus tot wel 80% verminderen vergeleken met traditionele vliegtuigbrandstof. De GoGreen Plus service ondersteunt de reductiedoelstellingen voor Scope 3, in lijn met de SBTi-normen. Onafhankelijke auditor SGS controleert jaarlijks de de CO<sub>2</sub>-reductie waarden en zorgt voor naleving van regelgeving en normen. Op contractbasis kun je alternatieve CO<sub>2</sub>-reductieniveaus behalen en CO<sub>2</sub>-uitstootrapportages ontvangen.

### Dedicated Pickup

Een extra ophaalservice buiten het standaard pickup proces. Bijvoorbeeld een extra vroege of late pickup, of een pickup waarvoor speciaal materieel moet worden ingezet.

### Dedicated Delivery

Een extra bezorgronde buiten het standaard afleverproces. Bijvoorbeeld afleveren op een feestdag, wanneer er 2 personen nodig zijn, of waarvoor speciaal materieel moet worden ingezet.

### Saturday Pickup

Eenmalige pickup op zaterdag van je zending tot 25 kg. Verstuur je elke zaterdag meerdere zendingen? Regel dan een vaste zaterdag pickup via jouw DHL contactpersoon.

### Saturday Delivery

Wij bieden een zaterdaglevering in tal van grote steden in meer dan 70 landen.

### Receiver Paid

Met deze service kun je, zonder een DHL account, een importzending van begin tot eind regelen en betalen. Via MyDHL+ begeleiden we je door het hele verzendproces, van ophalen in het buitenland tot bezorging op de eindbestemming. Het is een deur-tot-deur service met dezelfde opties als DHL Import Express. Douanekosten en belastingen worden volgens het standaardproces (DTU) afgehandeld, terwijl de transportkosten vooraf via een creditcard kunnen worden betaald.

### Shipment Insurance

Bij het versturen van waardevolle zendingen raden we aan om een verzekering af te sluiten. Voor nog meer gemoedsrust voor het geval er iets misgaat, zoals fysieke schade of verlies. De verzekering heeft specifieke beperkingen en uitsluitingen, zoals vermeld in onze [Algemene Voorwaarden](#).

### Extended Liability

Als je waardevolle documenten verstuurt, zoals paspoorten, visumaanvragen of wettelijke certificaten, kun je de dekking en vergoeding uitbreiden buiten de standaard aansprakelijkheid van DHL zoals beschreven in onze [Algemene Voorwaarden](#). In geval van volledig of gedeeltelijk verlies van de documentzending, wordt een vaste vergoeding betaald, ongeacht de vervangingskosten van het document.

### Shipment Preparation

Extra hulp met onze pick & pack service. Handig, snel en betrouwbaar wanneer je een grote aantallen zendingen moet versturen. DHL regelt alles, van het inpakken en labelen tot het verzenden naar de gewenste adressen.

## DUTY BILLING SERVICES

### Duty Tax Paid

DHL kan regelen dat de verzender of een derde partij alle douanerechten, BTW en andere inkларingskosten betaalt, in plaats van de ontvanger van de zending. Kosten zijn van toepassing wanneer er douanerechten, BTW of andere overheidskosten ontstaan, en de verzender heeft verzocht deze buiten het land van bestemming in rekening te brengen.

### Duty Tax Processing:

#### Account Customers

DHL versnelt de inkларing door snelle vooruitbetaling van douanerechten en BTW van een importzending, terwijl de ontvanger de betaling van de douanekosten uitstelt tot een afgesproken datum met DHL.

### Duty Tax Processing:

#### Non-Account Customers

Deze standaardservice dekt elke import van niet-documentzendingen waarvoor DHL zijn eigen kredietlijn bij de douane heeft ingezet om de betaling van douanerechten, BTW en andere inkларingskosten vooraf te voldoen of te garanderen namens importeurs en consumenten met wie DHL geen contract heeft.



# SERVICEAANBOD

---

 Wij verbinden je met de wereld
 

---

 Duurzaamheid
 

---

 ► Serviceaanbod
 

---

 Hoe verstuur je met DHL Express
 

---

 Digitalisering
 

---

 Zones en tarieven
 

---

[Exportservices](#)
[Importservices](#)
[Binnenlandse services](#)
[Groeiambitie realiseren](#)
[Aanvullende services](#)
[Toeslagen](#)
[Douaneservices](#)

## ➔ AANVULLENDE SERVICES

[Bekijk de kosten](#)

### Packaging Supplies

DHL biedt tegen betaling standaard- en gespecialiseerde verpakkingsmaterialen aan, waaronder plastic flyers.

### Hold for Collection

Op verzoek van de verzender wordt de zending vastgehouden in het DHL Service Center op de bestemming. De ontvanger kan deze daar ophalen in plaats van dat de zending op het adres van de ontvanger wordt afgeleverd. Je kunt deze service regelen via de klantenservice of met behulp van de verzendtool. Zodra de zending op de bestemming is, ontvangt de ontvanger een melding van het DHL-kantoor met instructies voor het ophalen. Het is noodzakelijk om altijd het mobiele telefoonnummer van de ontvanger op te geven.

### Residential Address

Klanten die naar huisadressen verzenden, kunnen extra afleveropties activeren door het bezorgadres als 'woonadres' te markeren. DHL zal de ontvanger dan actief informeren via e-mail en/of SMS over de voortgang van de zending. Ontvangers kunnen vervolgens zelf het beste bezorgmoment en de locatie kiezen via de [On Demand Delivery](#) service.

### Direct Signature

Als je gevoelige documenten of een waardevolle zending verstuurt, kun je DHL vragen om een directe handtekening van de ontvanger of zijn vertegenwoordiger op het afleveradres. DHL zorgt ervoor dat je zending niet wordt omgeleid en op een ander adres wordt bezorgd.

### Adult Signature

Afleveren van de zending aan een volwassene. DHL vraagt voor ontvangst een handtekening van een volwassene op het aangegeven afleveradres.

### No Signature Required

Op verzoek is DHL gemachtigd om de zending op een afgesproken plek achter te laten zonder handtekening voor ontvangst.

### Printed Invoice

Deze service is voor klanten die liever uitgeprinte facturen willen ontvangen in plaats van de standaard elektronische facturen via DHL MyBill.

### Change of Billing

Het op verzoek omboeken, crediteren en debiteren van een factuur naar een ander gewenst DHL accountnummer. Dit resulteert in een nieuwe factuur en het oude account wordt gecrediteerd en het nieuwe account gedebiteerd.

### Neutral Delivery

Deze service verbergt de waarde van de goederen voor de ontvanger, zoals bij geschenken. DHL zorgt ervoor dat alle documenten waarop de waarde van de goederen vermeld staat, van de zending worden verwijderd voordat deze wordt afgeleverd.



# SERVICEAANBOD

---

 Wij verbinden je met de wereld
 

---

 Duurzaamheid
 

---

 ► Serviceaanbod
 

---

 Hoe verstuur je met DHL Express
 

---

 Digitalisering
 

---

 Zones en tarieven
 

---

[Exportservices](#)
[Importservices](#)
[Binnenlandse services](#)
[Groeiambitie realiseren](#)
[Aanvullende services](#)
[Toeslagen](#)
[Douaneservices](#)

## TOESLAGEN

[Bekijk de kosten](#)

Om een constant hoge service te kunnen bieden, berekent DHL Express een toeslag voor specifieke situaties en bijzondere handelingen.

### Fuel Surcharge

De brandstoftoeslag is gebaseerd op de dagelijkse gemiddelde spotprijzen van kerosine-type vliegtuigbrandstof van de U.S. Gulf Coast (USGC), zoals gerapporteerd door de Amerikaanse Energy Information Administration (EIA). De toeslag wordt berekend van de derde week van de vorige maand tot de derde week van de actuele maand.

De dieseltoeslag is gebaseerd op de dagelijkse gemiddelde spotprijzing van Ultra-Low-Sulfur No. 2 dieselbrandstof van de U.S. Gulf Coast (USGC), zoals gerapporteerd door het Amerikaanse Energy Information Administration (EIA). De toeslag wordt berekend van de derde week van de vorige maand tot de derde week van de actuele maand.

Bijvoorbeeld, de dagelijkse gemiddelde brandstofprijz van 18 april tot 15 mei wordt gebruikt om de toeslag voor juni te bepalen.

De brandstoftoeslag is van toepassing op transportkosten van alle verzendservices en de volgende eventuele bijkomende toeslagen (indien van toepassing): Saturday Delivery, Saturday Pickup, Elevated Risk, Demand Surcharge, Emergency Situation, Remote Area Delivery, Remote Area Pickup, Dedicated Pickup, Dedicated Delivery, Residential Address, Overweight Piece, Oversize Piece, Non-Stackable Pallet and Non-Conveyable Piece.

DHL Express behoudt zich het recht voor om op elk moment de brandstoftoeslag index en tabel zonder voorafgaande kennisgeving te wijzigen. DHL stelt zowel de hoogte als de duur van de toeslag vast.

### Remote Area

Deze toeslag geldt wanneer een zending wordt opgehaald of afgeleverd in afgelegen of moeilijk bereikbare gebieden.

### Non-Stackable Pallet

Een vaste toeslag is van toepassing op elke pallet die niet kan worden gestapeld vanwege de vorm, inhoud, verpakking of instructies. Deze toeslag geldt niet voor pallets onder de 30 kg.

### Overweight Piece

Een vaste toeslag is van toepassing op elk pakket, inclusief pallets, met een actueel of volumetrisch gewicht boven 70 kg.

### Oversize Piece

Een vaste toeslag is van toepassing op elk pakket, inclusief pallets, met een enkele afmeting groter dan 100 cm. Deze toeslag is niet van toepassing op pakketten waar de Overweight Piece toeslag van toepassing is.

### Non-Conveyable Piece

Deze toeslag is van toepassing op elk pakket binnen een zending met een actueel gewicht tussen de 25 kg en 70 kg. Dit geldt niet voor pakketten waarvoor al de Overweight of Oversize Piece toeslag van toepassing zijn.

### Demand Surcharge

Eén of meer 'Demand' toeslagen kunnen van toepassing zijn op zendingen tijdens periodes van grote vraag. Dit kan gebeuren tijdens periodes van verhoogde verzendvolumes, toegenomen vraag naar capaciteit en stijgende operationele kosten, evenals andere extra belastingen op ons netwerk. Gedetailleerde informatie over het toepassen van deze toeslagen is te vinden op [mydhl.express.dhl](http://mydhl.express.dhl) en kan worden gewijzigd na voorafgaande kennisgeving. De toeslag kan cumulatief zijn als individuele pakketten en pallets aan meerdere gespecificeerde criteria voldoen. Voorheen stond deze toeslag bekend als 'piektoeslag' en deze wordt bovenop de tarieven en eventuele andere toepasselijke toeslagen en extra handeling kosten in rekening gebracht.

### Emergency Situation

Een tijdelijke toeslag voor noodsituaties om een deel van de operationele kosten en noodzakelijke aanpassingen van het luchtnetwerk te dekken. Wij blijven dit evalueren en aanpassen naarmate de marktomstandigheden gedurende de noodsituatie veranderen. De toeslag wordt naar rato berekend op basis van het factureerbare gewicht (chargeable weight) van een zending.

### Excepted Quantities

Een vaste toeslag is van toepassing voor het vervoer van gevaarlijke stoffen met Excepted Quantities (EQ) volgens de IATA Dangerous Goods Regulations. Voor het verzenden van gevaarlijke goederen is een speciale overeenkomst met DHL vereist.

### Dry Ice (UN1845)

Een toeslag is van toepassing voor het vervoer van niet-gevaarlijke goederen met droogijs UN1845 als vriesmiddel om temperatuurgevoelige producten, zoals diagnostische materiaal, tijdens het transport koud of bevroren te houden. Voor het verzenden van gevaarlijke goederen is een speciale overeenkomst met DHL vereist.

### Biological Substance (UN3373)

Zendingen met biologische stoffen van categorie B (UN3373) of genetisch gemodificeerde organismen volgens UN3245 worden alleen geaccepteerd via DHL Medical Express. Voor het verzenden van gevaarlijke goederen is een speciale overeenkomst met DHL vereist.

# SERVICEAANBOD

---

 Wij verbinden je met de wereld
 

---

 Duurzaamheid
 

---

 ► Serviceaanbod
 

---

 Hoe verstuur je met DHL Express
 

---

 Digitalisering
 

---

 Zones en tarieven
 

---

[Exportservices](#)
[Importservices](#)
[Binnenlandse services](#)
[Groeiambitie realiseren](#)
[Aanvullende services](#)
[Toeslagen](#)
[Douaneservices](#)

## ➔ TOESLAGEN

[Bekijk de kosten](#)

### Lithium Batteries Section II

#### Shipping Lithium Batteries *with equipment*

Een toeslag is van toepassing voor het vervoer van Lithium-Ion en Lithium-Metal batterijen **bij** apparaten. De verpakking moet voldoen aan de juiste IATA-verpakkingsinstructie (PI): 966 voor Lithium-Ion of 969 voor Lithium-Metal. Voor het verzenden van gevaarlijke goederen is een speciale overeenkomst met DHL vereist.

#### Shipping Lithium Batteries *in equipment*

Zendingen die Lithium-Ion of Lithium-Metal batterijen **in** apparatuur bevatten, worden alleen geaccepteerd als ze voldoen aan de juiste IATA-verpakkingsinstructie (PI): 967 voor Lithium-Ion en 970 voor Lithium-Metal.

DHL Express **accepteert geen** defecte of beschadigde batterijen.

### Full Dangerous Goods

Een vaste toeslag is van toepassing voor het vervoer van volledig gereguleerde gevaarlijke stoffen (Full DG) volgens de IATA Dangerous Goods Regulations. Voor het verzenden van gevaarlijke goederen is een speciale overeenkomst met DHL vereist.



### Consumer Goods ID8000

Een vaste toeslag is van toepassing voor zendingen met consumentenproducten zoals parfums, spuitbussen, nagellak en voorgeschreven medicijnen, zoals beschreven in sectie ID8000 van IATA DGR, en verpakt zijn voor verkoop aan particulieren (B2C). Voor het verzenden van deze gevaarlijke goederen is een speciale overeenkomst met DHL vereist.

### ADR Load Exemptions

Een vaste toeslag is van toepassing wanneer de totale hoeveelheid gevaarlijke goederen per pakket welke via wegvervoer wordt vervoerd, de limieten overschrijdt die zijn vastgesteld volgens de ADR-regels voor transport onder de Limited Quantity-voorschriften.

### Limited Quantities

Een vaste toeslag is van toepassing voor het vervoer van gevaarlijke goederen in gelimiteerde hoeveelheden (Limited Quantities) over de weg. Deze goederen, die volgens de ADR-regels niet per vliegtuig mogen worden vervoerd, zijn beperkt tot maximaal 30 kg per pakket. Voor het verzenden van gevaarlijke goederen is een speciale overeenkomst met DHL vereist.

### Address Correction

Deze vaste toeslag wordt toegepast op elke zending waar bij het ophalen een incompleet, verouderd of foutief afleveradres is verstrekt. Als DHL daardoor de zending niet kan bezorgen, zal DHL proberen om het juiste adres te achterhalen om de zending alsnog af te leveren.

### Data Entry

Een toeslag is van toepassing als het verzendlabel niet correct is ingevuld of niet elektronisch is aangemaakt volgens de DHL standaarden, waardoor handmatige gegevensinvoer door DHL noodzakelijk is.

### Security Charges

Een security toeslag is van toepassing bij export- of importzendingen naar bestemmingen met een verhoogd risico door oorlog, onrust, of langdurige terrorismedreiging (**Elevated Risk**) en/of naar bestemmingen die onderhevig zijn aan handelsbeperkingen opgelegd door de VN-Veiligheidsraad of nationale overheden, zoals de Europese Unie (EEAS) of de Verenigde Staten (OFAC) (**Restricted Destination**).

# SERVICEAANBOD

---

 Wij verbinden je met de wereld
 

---

 Duurzaamheid
 

---

 ► Serviceaanbod
 

---

 Hoe verstuur je met DHL Express
 

---

 Digitalisering
 

---

 Zones en tarieven
 

---

[Exportservices](#)
[Importservices](#)
[Binnenlandse services](#)
[Groeiambitie realiseren](#)
[Aanvullende services](#)
[Toeslagen](#)
[Douaneservices](#)

## DOUANESERVICES

[Bekijk de kosten](#)

Dankzij onze jarenlange ervaring en douane-expertise, kun je wereldwijd rekenen op een soepele douane afhandeling van zowel standaard als complexe zendingen. Wij staan klaar om je te ondersteunen bij de voorbereiding van jouw douaneplichtige zendingen. Ontdek onze nieuwe online douane tool, [My Global Trade Services \(MyGTS\)](#) met essentiële douane-informatie. Hiermee wordt alles wat met douane te maken heeft een stuk eenvoudiger. Zo kun jij je meer concentreren op de kernactiviteiten van jouw bedrijf en klanten.

### Non-Routine Entry

Deze toeslag is van toepassing op douaneplichtige import zendingen die zijn uitgesloten van een routinematige inkleding vanwege hun waarde of gewicht zoals vastgesteld door de douaneautoriteiten van bestemming. Dit kan ook van toepassing zijn in landen waar DHL wettelijk verplicht is de formele inkleding uit te besteden aan een externe douaneagent (broker).

### Clearance Processing

Deze toeslag brengen we in rekening als we in landen extra kosten maken bij het importeren van zendingen in overeenstemming met de vereisten van overheidsinstanties.

### Permits and Licenses

Om de invoer van gecontroleerde goederen zoals medische apparaten, farmaceutische producten, computermonitors, laserapparaten, cosmetica, brillen, voedsel en voedingsproducten te versnellen, moet DHL de vereiste importvergunningen of licenties aanvragen.

### Bonded Storage

Opslag van de zending wanneer deze niet kan worden vrijgegeven door de douane vanwege onjuiste of ontbrekende documenten van de ontvanger, broker of importeur. De opslagkosten gaan in na 3 kalenderdagen, vanaf de ontvangstdatum van de vracht. De opslagkosten zijn voor rekening van de betaler van de douanerechten en BTW.

### Multiline Entry

Het inklaren van zendingen met verschillende tariefcodes of verschillende landen van oorsprong met dezelfde tariefcode. De toeslag is van toepassing bij 6 of meer lijnen.

### Broker Notification

Op verzoek van de importeur zal DHL de nodige documenten aan de aangewezen douaneagent (broker) van de klant verstrekken die de douane-inkleding gaat uit te voeren. DHL is niet verantwoordelijk voor de broker en het op tijd indienen bij de douane of vrijgave van de zending. Zodra de inkleding door de broker is voltooid, zal DHL de levering naar de eindbestemming hervatten.

### Other Government Agency

Op verzoek van de importeur regelt DHL de controleprocedures van veterinaire, medische- of fytosanitaire zendingen bij de invoer in Nederland. Een keuring is meestal verplicht bij invoer van dierlijke producten, planten en/of zaden en farmaceutische producten.

### Bonded Transit

Bonded Transit is van toepassing op zowel export- als importzendingen wanneer DHL een douaneplichtige transitzending onder borgstelling dient te verplaatsen voor de definitieve inkleding door de importeur of zijn douaneagent (broker) en verplicht is om de overdracht onder garantie te beheren of te rapporteren.

### Temporary Import/Export

Op verzoek zal DHL de goederen voorbereiden om een tijdelijke import en latere export mogelijk te maken. DHL zal de vereiste documenten zoals een ATA Carnet indienen en de vereiste goedkeuringsprocedures van de douane naleven.

### Preferential Origin

Op verzoek kan DHL een Certificaat van Oorsprong of vergelijkbare formulieren verstrekken om bij invoer uit een overeenkomstland korting of vrijstelling op invoerrechten te verkrijgen. Hierdoor kun je bij aankomst preferentiële invoerrechten claimen, zoals bijvoorbeeld met een EUR1 of ATR1 certificaat.

### Export Declaration

Deze toeslag is van toepassing in landen waar een uitvoeraangifte vereist is voor zendingen met gecontroleerde goederen of zendingen die een bepaalde waarde of gewicht overschrijden. Verzenders kunnen de toeslag vermijden door, waar mogelijk, gebruik te maken van geautomatiseerde exportsystemen en zelf de uitvoeraangifte online in te dienen. Bij importzendingen dient DHL de uitvoeraangifte in om het exportproces te versnellen en zal de toeslag doorbelasten aan de betaler van de transportkosten.

### Post Clearance Modification

Op verzoek van de douaneautoriteiten of de importeur/ exporteur kan DHL gegevens van de douanedeclaratie aanpassen of aanvullen. Dit kan informatie omvatten zoals de waarde van de goederen, HS-codes, classificatie en details van de importeur, en kan worden gecorrigeerd op basis van bewijsdocumenten van de importeur of exporteur.

# HOE VERSTUUR JE MET DHL EXPRESS

---

 Wij verbinden je met de wereld
 

---

 Duurzaamheid
 

---

 Serviceaanbod
 

---

 ► **Hoe verstuur je met DHL Express**


---

 Digitalisering
 

---

 Zones en tarieven
 

---

Je zending voorbereiden

Je zending verpakken

Je zending betalen

## JOUW ZENDING VOORBEREIDEN: IN 3 EENVOUDIGE STAPPEN

### 1 Zendingsgewicht

- Weeg en meet elk item of pakket van jouw zending.
- Als je een grote maar lichte zending verstuurt waarbij het volumetrische (dimensionale) gewicht het werkelijke gewicht overschrijdt, worden de kosten van de zending berekend op basis van de ruimte die de zending inneemt in het vliegtuig. Dit is een standaard IATA-methode. Om het volumegewicht van jouw zending te berekenen, vermenigvuldig je eenvoudig de lengte met de hoogte met de breedte (in centimeters) en deel je de totale som door 5.000 van elk pakket in de zending.
- Elk pakket in de zending wordt door DHL opnieuw gewogen en / of gemeten om deze berekening te bevestigen.

### 2 Benodigde documentatie: vrachtbrief of waybill

- Voor alle zendingen die met DHL Express worden verstuurd, moet elk pakket een volledig ingevulde DHL vrachtbrief of waybill hebben. Dit is nodig om jouw zending goed te kunnen verwerken in ons netwerk. Elke vrachtbrief of waybill is individueel genummerd zodat je altijd de zending kunt volgen, van pick-up tot aflevering.
- De zending moet ook vergezeld zijn van mogelijke douanedocumentatie, zoals een commerciële- of proforma factuur, evenals extra papierwerk, afhankelijk van de inhoud en de waarde van de zending en het land van bestemming.

### 3 Benodigde documentatie: factuur

- Een commerciële of proforma factuur is vereist voor het verzenden van niet-documentzendingen naar landen en gebieden buiten het land van herkomst of douane-unie. Dit is in feite een aangifte met alle details van een transactie die de douane gebruikt om te beoordelen of invoerrechten of belastingen verschuldigd zijn.
- Een commerciële factuur wordt gebruikt wanneer goederen deel uitmaken van een commerciële transactie of bestemd zijn voor wederverkoop.
- Een proforma factuur wordt gebruikt bij het verzenden van goederen zonder handelswaarde (bijvoorbeeld monsters of samples).



# HOE VERSTUUR JE MET DHL EXPRESS

Je zending voorbereiden

Je zending verpakken

Wij verbinden je met de wereld

Duurzaamheid

Serviceaanbod

► Hoe verstuur je met DHL Express

Digitalisering

Zones en tarieven

Je zending betalen

## OPSTELLEN VAN DE COMMERCIEËLE FACTUUR

Dit voorbeeld bevat de belangrijkste factuuronderdelen die nodig zijn voor een succesvolle douane-inklaring. Bezoek [mydhl.express.dhl](http://mydhl.express.dhl) voor meer hulp want een volledige en juiste commerciële douanefactuur is de sleutel voor een soepele douaneafhandeling.

COMMERCIAL INVOICE								
<b>SENDER</b>				<b>GENERAL INFORMATION</b>				
Company Name: Contact Name: Building Name: Street Name & Number: Postcode: City/Country: Business/Private: Phone: Email: Tax ID/VAT Number: EORI Number:				Date: Waybill Number: Invoice Number: Shipment Reference Number: Receiver Reference Number:				
<b>RECEIVER</b>				<b>BILLED TO/IMPORTER OF RECORD (IOR) (if different from Receiver)</b>				
Company Name: Contact Name: Building Name: Street Name & Number: Postcode: City/Country: Business/Private: Phone: Email: Tax ID/VAT Number: EORI Number:				Company Name: Contact Name: Building Name: Street Name & Number: Postcode: City/Country: Business/Private: Phone: Email: Tax ID/VAT Number: EORI Number:				
<b>OTHER REMARKS</b>								
Please add any additional critical information or specific country clearance requirements that might be relevant e.g. bank details, special formalities etc.								
Line Number	Full Description of Goods	Commodity Code (Full Import HS Code Preferred)	Country of Origin	Qty	Unit Value & Currency	Sub-Total Value & Currency	Net Weight	Gross Weight
1								
2								
3								
						<b>Total Goods Value &amp; Currency</b>	<b>Total Net Weight</b>	<b>Total Gross Weight</b>
Number of Invoice Line Items: Total Units: Number of Pieces:		Insurance Cost: Freight Cost: Other Costs: VALUE (for Customs Purposes): Import Customs Duties – pre calculated Import Taxes (VAT/GST) – pre calculated TOTAL (with Import Customs Duties/Taxes):						
Reason for Export: Type of Export: INCOTERM: INCOTERM Place:		Terms of Payment: Payer of GST/VAT: Duty/Tax Billing Svc:						
Carrier: Ultimate Consignee:								
Export License Number: Import License Number:								
I/we certify the information on this invoice is true and correct and that the contents of this shipment are as stated above.								
Name: _____			Title: _____			Email: _____		
Date: _____			Signature: _____					

# HOE VERSTUUR JE MET DHL EXPRESS

---

 Wij verbinden je met de wereld
 

---

 Duurzaamheid
 

---

 Serviceaanbod
 

---

 ► **Hoe verstuur je met DHL Express**


---

 Digitalisering
 

---

 Zones en tarieven
 

---

Je zending voorbereiden

Je zending verpakken

Je zending betalen

## JOUW ZENDING VERPAKKEN

Om te zorgen dat wij jouw zending snel en veilig kunnen vervoeren via het wereldwijde netwerk van DHL Express, is het belangrijk dat je jouw zending correct verpakt en van de juiste labels voorziet.

### Verpakkingsrichtlijnen

- Als je enveloppen of dozen hergebruikt, verwijder dan de oude etiketten en markeringen
- Bevestig een vrachtbrief op elke doos van de zending.
- De vrachtbrief is een soort 'paspoort' van jouw zending. Zonder deze vrachtbrief loopt de aflevering van de zending vertraging op
- De barcodes op de vrachtbrief worden op verschillende checkpoints gescand tijdens de reis van jouw zending. Zorg dat de barcode strak en vlak is geplakt, en niet bedekt met tape, krimpfolie of spanbanden
- Plaats een vrachtbrief op de boven- of zijkant van elke doos van jouw zending en zorg ervoor dat deze de hoeken of randen van de dozen niet overlapt
- Gebruik de juiste verpakking om jouw breekbare of kwetsbare goederen te beschermen. Zorg ook dat breekbare goederen in het midden van de doos en dus zo ver mogelijk uit de hoeken worden geplaatst en verpakt
- Besteed extra aandacht aan de verpakking van scherpe artikelen. Deze mogen niet door de verpakking heen dringen, ter bescherming van onze medewerkers en om letsel te voorkomen
- Individuele pakketten van meer dan 70 kg moeten op een pallet worden geplaatst. Als je een zending met meerdere pakketten verstuurt, hoef je de afzonderlijke pakketten alleen op een pallet te plaatsen als deze elk meer dan 70 kg wegen.

Een zending met vier pakketten van 25 kg hoeft dus niet op een pallet te worden geplaatst

### DHL verpakking

We bieden een reeks hoogwaardige DHL-verpakkingsartikelen, geschikt voor het verzenden van goederen in alle soorten en maten. De beschikbare artikelen omvatten:

- Flyer bags
- Kartonnen enveloppen
- Dozen in verschillende maten
- Tubes
- Fles- en wijnverpakkingen

Raadpleeg onze verpakkingsgids voor meer informatie: [mydhl.express.dhl](https://mydhl.express.dhl).

### Verboden en beperkte goederen

Controleer op [mydhl.express.dhl](https://mydhl.express.dhl) of de goederen die je wilt versturen als verboden of beperkte toegelaten goederen zijn aangemerkt.

## JOUW ZENDING BETALEN

Je kunt de verzendservices van DHL Express online betalen of via bankoverschrijving. Vraag dan een DHL accountnummer aan zodat je altijd op rekening kunt versturen. Accounthouders ontvangen standaard elektronische facturen volgens de afgesproken factuur- en betalingsfrequenties. Neem voor meer informatie contact op met de klantenservice van je plaatselijke DHL Express-kantoor of ga naar [mydhl.express.dhl](https://mydhl.express.dhl).



# DIGITALISERING

Wij verbinden je met de wereld
Duurzaamheid
Serviceaanbod
Hoe verstuur je met DHL Express
▶ Digitalisering
Zones en tarieven

**Digitalisering is een van de belangrijkste trends die de logistiek beïnvloedt en het is een van de belangrijkste pijlers van de strategie van onze DHL Group. Slimme digitale oplossingen bieden voordelen en dragen bij aan een efficiënte en duurzame toekomst voor onze klanten, onze operatie en onze mensen.**

Wij investeren voortdurend in digitale innovaties waarbij we het verzendproces voor onze klanten zo efficiënt mogelijk maken. In een paar kliks is de zending klaar voor vertrek en beheer je alle zendingen via onze digitale tools. Krijg toegang tot alle verzendopties, print digitale verzendlabels uit of boek online een afhaalopdracht. Digitalisering speelt een sleutelrol bij het voldoen aan de verwachting van klanten.

## MYDHL+



MyDHL+ vertegenwoordigt de volgende generatie van expresverzending. Je kunt nu sneller dan ooit importeren, exporteren, de pick-up van zendingen boeken en zendingen online volgen - alles met één wachtwoord in één tool. Of je nu een klein bedrijf of een wereldwijde onderneming bent, met MyDHL+ verzend je op de manier die het beste bij je verzendbehoeften past.

[mydhl.express.dhl](https://mydhl.express.dhl)

## DHL EXPRESS COMMERCE

Maak jouw website écht internationaal met DHL Express Commerce en bereik klanten wereldwijd. Bied je klanten alle voordelen van DHL Express bij de checkout in real-time. Importeer en beheer orders vanuit meerdere verkoopkanalen en verzend vanuit één plek in een paar simpele clicks. Zo blijf je jouw concurrenten vóór! DHL Express Commerce integreert met de grootste e-commerce platforms, waaronder: Magento, Shopify, WooCommerce, Amazon en eBay.

## MY GLOBAL TRADE SERVICES



My Global Trade Services (MyGTS) is jouw digitale adviseur voor internationale handel en maakt douanezaken eenvoudiger. Het is een online self-service portal dat gebruikers helpt bij het vooraf inplannen van zendingen. Op zoek naar de juiste HS-codes (Harmonized System) voor jouw goederen, of benieuwd naar de verwachte douanekosten van je zending? Wil je weten welke documentatie of andere vereisten nodig zijn om je goederen snel door de douane te krijgen? Vind deze en meer antwoorden op ons MyGTS-portaal.

Wat zijn de voordelen? Plan je zendingen van tevoren om vertragingen en onverwachte kosten te minimaliseren door de douaneregels en mogelijke verboden of beperkingen beter te begrijpen.

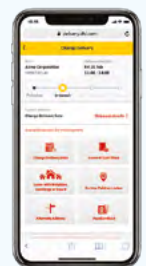
[dhl.com/express/mygts](https://dhl.com/express/mygts)



## ON DEMAND DELIVERY

DHL On Demand Delivery geeft ontvangers allerlei handige aflevermogelijkheden: thuis, op een andere locatie of zelf afhalen bij een DHL ServicePoint. Daarmee kiest jouw klant zelf waar en wanneer DHL Express het pakket bezorgt.

Deze gratis service is wereldwijd beschikbaar. Zo zorgt DHL Express dat de aflevering net zo soepel verloopt als de online aankoop. En dat zorgt voor maximale klanttevredenheid!



[ondemand.dhl.com](https://ondemand.dhl.com)



Afleverdatum wijzigen



Bezorgen op een afgesproken plek rondom huis



Bezorgen op een ander adres



Ophalen bij een DHL ServicePoint of locker



Opslaan tijdens je vakantie



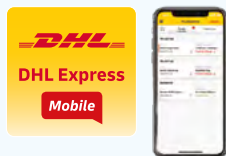
Bezorgen bij de bure, receptie of beveiliging



# DIGITALISERING

## DHL EXPRESS MOBILE APP

Met de nieuwe DHL Express Mobile-app volg je jouw zendingen en vind je het dichtstbijzijnde DHL ServicePoint voor het langsbrengen of afhalen van je zending. Ben je zelf als consument de ontvanger? Dan bepaal je zelf via deze app waar en wanneer je pakket wordt afgeleverd: thuis, op een DHL ServicePoint of op een ander adres – precies hoe het jou het beste uitkomt. Download vandaag nog DHL Express Mobile op Android of iOS.



## ROBOTICS

Gedreven door de snelle technologische vooruitgang en toenemende complexiteit van supply chains, zien we steeds meer robotisering in de logistiek. Met robotoplossingen kunnen we straks de productiviteit en efficiëntie verder verhogen en gaan we steeds meer richting een zero-defect proces.

Robots helpen DHL Express om de meest repetitieve en arbeidsintensieve taken sneller en efficiënter uit te voeren. Zo spelen we onze medewerkers vrij voor meer klantgerichte activiteiten. Voorbeelden zijn het gebruik van robotarmen voor het sorteren van flyers en kleine pakketten met een nauwkeurigheid van 99,99%, wat zorgt voor snellere verwerking en minder sorteerfouten. We hebben wereldwijd vier van deze robots in gebruik en plannen om dit aantal in de toekomst uit te breiden.

Onze robots helpen je zendingen sneller en met hogere kwaliteit door ons netwerk te versturen en bieden zo extra ondersteuning aan de operaties.



## DIGITAL ASSISTANT

Onze Digitale Assistent is een live chat helpdesk die 24/7 service biedt via meerdere online kanalen in 41 talen, waaronder Nederlands. Via onze Digitale Assistent volg je dag en nacht zendingen, hij beantwoordt vragen en verwijst door naar veelgestelde vragen.

Chat nu met ons!

## DIGITAL TRUST

Logistiek valt of staat met wereldwijde dataoverdracht. DHL neemt de beveiliging van jouw gegevens zeer serieus. Wij hebben diverse strategieën, beleidsregels en maatregelen geïmplementeerd om jouw gegevens veilig te houden. Ons [privacybeleid](#) is van toepassing op alle DHL bedrijven en is goedgekeurd door de toezichhoudende autoriteiten. Onze [beveiligingsmaatregelen](#) worden continu verbeterd en voldoen aan het [informatiebeveiligingsbeleid](#) van de DHL groep. Het informatiebeveiligingsbeleid van DHL is gebaseerd op de ISO/IEC 27001:2013 en de AVG. De veiligheid van data en privacybescherming staat bij ons voorop. Via ons 24/7 Cyber Defense Center (CDC) met wereldwijde dekking en onze wereldwijde DPO-gemeenschap kunnen wij onmiddellijk reageren op elk beveiligingsincident.

DHL treedt op als verwerkingsverantwoordelijke met betrekking tot alle persoonlijke gegevens van klanten. Wij verzamelen en verwerken alleen gegevens die nodig zijn bij de contractueel overeengekomen verzendservices en die betrekking hebben het op het versturen van zendingen die DHL contractueel verwerkt. DHL zal optreden als gegevensbeheerder en behandelt het verzoek wanneer een persoon zijn rechten onder de privacywetgeving wil uitoefenen.

Wij verbinden je met de wereld

Duurzaamheid

Serviceaanbod

Hoe verstuur je met DHL Express

▶ Digitalisering

Zones en tarieven

# ZONES EN TARIEVEN

[Wij verbinden je met de wereld](#)
[Duurzaamheid](#)
[Serviceaanbod](#)
[Hoe verstuur je met DHL Express](#)
[Digitalisering](#)
[► Zones en tarieven](#)
[Bereken de prijs van  
jouw zending](#)
[Aanvullende  
services](#)
[Toeslagen](#)
[Douaneservices](#)
[Bestemmingen  
en Tariefzones](#)
[Exportservices](#)
[Importservices](#)

## BEREKEN DE PRIJS VAN JOUW ZENDING



Bepaal in welke zone jouw bestemming ligt en of jouw zending een document- of niet-documentzending is.



Verstuur je internationaal of binnen Nederland en hoe snel wil je dat de zending aankomt?



Het basistarief hangt af van het gewicht, de zone, de snelheid en of het om export of import gaat.



Voeg eventuele optionele services toe en controleer of er toeslagen van toepassing zijn.

Basisprijs + Optionele Services + Toeslagen = **Totale prijs**

## AANVULLENDE SERVICES

[Bekijk omschrijving](#)

Aanvullende services	Facturatiemethode	Tarief
GoGreen Plus	Per zending	Minimum van € 0,16 per kg
Dedicated Pickup	Per zending	€ 0,45 per kg met een minimum van € 30,00
Dedicated Delivery	Per zending	€ 0,45 per kg met een minimum van € 40,00
Saturday Pickup	Per zending	€ 30,00
Saturday Delivery	Per zending	€ 40,00
Receiver Paid	Gratis	Standaard importtarieven zijn van toepassing
Shipment Insurance	Afhankelijk van de waarde	€ 11,00 of 1% van de opgegeven waarde indien hoger
Extended Liability	Per zending	€ 5,00
Shipment Preparation	Per zending	€ 25,00
<b>Packaging Supplies</b>		
Plastic Flyer	Per bundel	€ 20,00 per bundel (A4 per 100 stuks, A3 per 50 stuks)
Bulk Packaging	Per bundel	Afhankelijk van aantal en verpakkingstype
<b>Duty Billing Services</b>		
Duty Tax Paid	% van de fiscale lasten	2% van de fiscale lasten met een minimum van € 18,00
Duty Tax Processing: Account Customers	% van de fiscale lasten	2% van de fiscale lasten met een minimum van € 14,50
Duty Tax Processing: Non-Account Customers	% van de fiscale lasten	2% van de fiscale lasten met een minimum van € 16,50
Hold for Collection	Gratis	Gratis
Residential Address	Per zending	€ 5,00
Direct Signature	Per zending	€ 5,00
Adult Signature	Per zending	€ 5,00
No Signature Required	Gratis	Gratis
Printed Invoice	Per factuur	€ 5,00
Change of Billing	Per factuur	€ 30,00
Neutral Delivery	Per zending	€ 5,00

Voor een volledige lijst van de optionele services, bezoek je [mydhl.express.dhl](http://mydhl.express.dhl).

# ZONES EN TARIEVEN

---

 Wij verbinden je met de wereld
 

---

 Duurzaamheid
 

---

 Serviceaanbod
 

---

 Hoe verstuur je met DHL Express
 

---

 Digitalisering
 

---

 ► Zones en tarieven
 

---

[Bereken de prijs van  
jouw zending](#)
[Aanvullende  
services](#)
[Toeslagen](#)
[Douaneservices](#)
[Bestemmingen  
en Tariefzones](#)
[Exportservices](#)
[Importservices](#)

## TOESLAGEN

[Bekijk omschrijving](#)

Toeslagen	Facturatiemethode	Tarief
Fuel Surcharge	Per zending	Percentage transport en extra kosten, volgens index; voor details klik <a href="#">hier</a>
Remote Area Delivery	Per zending	€ 0,50 per kg met een minimum van € 22,00
Remote Area Pickup	Per zending	€ 0,50 per kg met een minimum van € 22,00
<b>Additional Handling</b>		
Non-Stackable Pallet	Per pallet	€ 300,00
Overweight Piece	Per pakket	€ 95,00
Oversize Piece	Per pakket	€ 20,00
Non-Conveyable Piece	Per pakket	€ 20,00
Demand Surcharge	Afhankelijk van bestemming en gewicht	Afhankelijk van bestemming en gewicht
Emergency Situation	Afhankelijk van bestemming en gewicht	Afhankelijk van bestemming en gewicht
<b>Dangerous Goods</b>		
Excepted Quantities	Per zending	€ 10,00
Dry Ice (UN1845)	Per zending	€ 12,00
Lithium Batteries <b>with</b> equipment		
Lithium Ion PI966, Section II	Per zending	€ 5,00
Lithium Metal PI969, Section II	Per zending	€ 5,00
Lithium Batteries <b>in</b> equipment	Gratis	Gratis
Full Dangerous Goods	Per zending	€ 100,00
Consumer Goods ID8000	Per zending	€ 25,00
ADR Load Exemptions	Per zending	€ 100,00
Limited Quantities	Per zending	€ 25,00
Address Correction	Per zending	€ 11,00
Data Entry	Per zending	€ 10,00
<b>Security Charges</b>		
Elevated Risk	Per zending	€ 30,00
Restricted Destination	Per zending	€ 30,00

Voor een volledige lijst van de toeslagen, bezoek je [mydhl.express.dhl](https://mydhl.express.dhl).

# ZONES EN TARIEVEN

---

 Wij verbinden je met de wereld
 

---

 Duurzaamheid
 

---

 Serviceaanbod
 

---

 Hoe verstuur je met DHL Express
 

---

 Digitalisering
 

---

 ► Zones en tarieven
 

---

[Bereken de prijs van  
jouw zending](#)
[Aanvullende  
services](#)
[Toeslagen](#)
[Douaneservices](#)
[Bestemmingen  
en Tariefzones](#)
[Exportservices](#)
[Importservices](#)

## DOUANESERVICES

[Bekijk omschrijving](#)

Douaneservices	Facturatiemethode	Tarief
Non-Routine Entry	Per zending	€ 45,00
Clearance Processing	Per zending	€ 10,00
Permits and Licenses	Per zending	€ 50,00 plus certificaat- en legeskosten
Bonded Storage	Per zending, per dag na drie kalenderdagen	€ 11,00 per zending en € 0,22 per kg (beide per dag na drie kalenderdagen)
Multiline Entry	Per lijn, bij 6 of meer lijnen	€ 7,50
Broker Notification	Per zending	€ 76,00
Other Government Agency	Per zending	€ 400,00 plus certificaat- en legeskosten
Bonded Transit	Per zending	€ 48,00
Temporary Import/Export	Per zending	€ 45,00
Preferential Origin	Per zending	€ 10,00
Export Declaration	Per zending	€ 5,00
Post Clearance Modification	Per zending	€ 80,00

Voor een volledige lijst van de douaneservices, bezoek je [mydhl.express.dhl](https://mydhl.express.dhl).



# ZONES EN TARIEVEN

---

 Wij verbinden je met de wereld
 

---

 Duurzaamheid
 

---

 Serviceaanbod
 

---

 Hoe verstuur je met DHL Express
 

---

 Digitalisering
 

---

 ► Zones en tarieven
 

---

 Bereken de prijs van  
jouw zending

 Aanvullende  
services

Toeslagen

Douaneservices

 Bestemmingen  
en Tariefzones

Exportservices

Importservices

## BESTEMMINGEN EN TARIEFZONES

Land/Regio	Zone	Time Definite Services				Day Definite Services	
		DHL Express Worldwide	DHL Express 12:00	DHL Express 9:00	Imports	DHL Economy Select	DHL Economy Select Import
Afghanistan	11	✓			✓		
Albania	7	✓			✓		
Algeria	11	✓			✓		
American Samoa	11	✓			✓		
Andorra	7	✓			✓		
Angola	11	✓	✓		✓		
Anguilla	11	✓			✓		
Antigua	11	✓			✓		
Argentina	10	✓	✓		✓		
Armenia	11	✓			✓		
Aruba	9	✓			✓		
Australia	9	✓	✓		✓		
Austria	5	✓	✓	✓	✓	✓	✓
Azerbaidjan	11	✓			✓		
Bahamas	11	✓			✓		
Bahrain	9	✓	✓	✓	✓		
Bangladesh	9	✓			✓		
Barbados	11	✓			✓		
Belarus	11	✓			✓		
Belgium	1	✓	✓	✓	✓	✓	✓
Belize	10	✓			✓		
Benin	11	✓			✓		
Bermuda	11	✓			✓		
Bhutan	11	✓			✓		
Bolivia	10	✓			✓		
Bonaire	9	✓			✓		
Bosnia and Herzegovina	7	✓			✓		
Botswana	11	✓			✓		
Brazil	10	✓	✓		✓		
Brunei	9	✓			✓		
Bulgaria	6	✓	✓	✓	✓	✓	✓
Burkina Faso	11	✓	✓		✓		
Burundi	11	✓			✓		
Cambodia	9	✓	✓		✓		
Cameroon	11	✓	✓		✓		
Canada	8	✓	✓		✓		
Canary Islands, The	7	✓			✓		
Cape Verde	11	✓			✓		
Cayman Islands	11	✓			✓		
Central African Republic	11	✓			✓		
Chad	11	✓			✓		
Chile	10	✓			✓		
China, People's Republic	9	✓	✓		✓		
Colombia	10	✓	✓		✓		
Comoros	11	✓			✓		
Congo	11	✓			✓		
Congo, Democratic Rep. of	11	✓	✓		✓		
Cook Islands	11	✓			✓		
Costa Rica	10	✓	✓		✓		
Cote d'Ivoire	11	✓	✓		✓		
Croatia	6	✓	✓		✓	✓	✓
Cuba	11	✓			✓		
Curacao	9	✓			✓		
Cyprus	6	✓	✓		✓		
Czech Republic, The	5	✓	✓	✓	✓	✓	✓
Denmark	5	✓	✓	✓	✓	✓	✓
Djibouti	11	✓			✓		
Dominica	11	✓			✓		
Dominican Republic	11	✓			✓		

doc = alleen documenten ✓ = documenten en pakketten

Vervolg op volgende pagina

 Voor transittijden en de beschikbaarheid van DHL Express 9:00 en DHL Express 12:00 service, verwijzen wij je naar de DHL Capability Tool op [dct.dhl.com](https://dct.dhl.com). DHL accepteert pakketten tot maximaal 300 cm basislengte.

# ZONES EN TARIEVEN

Wij verbinden je met de wereld

Duurzaamheid

Serviceaanbod

Hoe verstuur je met DHL Express

Digitalisering

► Zones en tarieven

Bereken de prijs van  
jouw zendingAanvullende  
services

Toeslagen

Douaneservices

Bestemmingen  
en Tariefzones

Exportservices

Importservices

## ➔ BESTEMMINGEN EN TARIEFZONES

Land/Regio	Zone	Time Definite Services				Day Definite Services	
		DHL Express Worldwide	DHL Express 12:00	DHL Express 9:00	Imports	DHL Economy Select	DHL Economy Select Import
Ecuador	10	✓			✓		
Egypt	11	✓	✓	✓	✓		
El Salvador	10	✓			✓		
Eritrea	11	✓			✓		
Estonia	6	✓	✓	✓	✓	✓	✓
Eswatini	11	✓			✓		
Ethiopia	11	✓			✓		
Falkland Islands	10	✓			✓		
Faroe Islands	11	✓			✓		
Fiji	11	✓			✓		
Finland	6	✓	✓	✓	✓	✓	✓
France	2	✓	✓	✓	✓	✓	✓
French Guiana	11	✓			✓		
Gabon	11	✓	✓		✓		
Gambia	11	✓			✓		
Georgia	11	✓			✓		
Germany	2	✓	✓	✓	✓	✓	✓
Ghana	11	✓	✓		✓		
Gibraltar	7	✓			✓		
Greece	6	✓	✓	✓	✓	✓	✓
Greenland	11	✓			✓		
Grenada	11	✓			✓		
Guadeloupe	11	✓			✓		
Guam	11	✓			✓		
Guatemala	10	✓			✓		
Guernsey	7	✓	✓	✓	✓		
Guinea Republic	11	✓			✓		
Guinea-Bissau	11	✓			✓		
Guinea-Equatorial	11	✓			✓		
Guyana (British)	10	✓			✓		
Haiti	11	✓			✓		
Honduras	10	✓			✓		
Hong Kong SAR China	9	✓	✓	✓	✓		
Hungary	6	✓	✓	✓	✓	✓	✓
Iceland	7	✓			✓		
India	9	✓	✓		✓		
Indonesia	9	✓	✓		✓		
Iran, Islamic Rep. of	11	✓			✓		
Iraq	11	✓			✓		
Ireland, Rep. of	11	✓	✓	✓	✓	✓	✓
Israel	7	✓			✓		
Italy	4	✓	✓	✓	✓	✓	✓
Jamaica	11	✓			✓		
Japan	9	✓	✓		✓		
Jersey	7	✓	✓		✓		
Jordan	10	✓	✓	✓	✓		
Kazakhstan	11	✓			✓		
Kenya	11	✓	✓		✓		
Kiribati	11	✓			✓		
Korea, D.P.R. of (North)	11	✓			✓		
Korea, Rep. of (South)	9	✓	✓		✓		
Kosovo	7	✓			✓		
Kuwait	9	✓	✓	✓	✓		
Kyrgyzstan	11	✓			✓		
Lao P.D.R.	9	✓			✓		
Latvia	6	✓	✓	✓	✓	✓	✓
Lebanon	10	✓	✓	✓	✓		
Lesotho	11	✓			✓		
Liberia	11	✓			✓		

doc = alleen documenten ✓ = documenten en pakketten

Vervolg op volgende pagina

Voor transittijden en de beschikbaarheid van DHL Express 9:00 en DHL Express 12:00 service, verwijzen wij je naar de DHL Capability Tool op [dct.dhl.com](http://dct.dhl.com). DHL accepteert pakketten tot maximaal 300 cm basislengte.

# ZONES EN TARIEVEN

Wij verbinden je met de wereld

Duurzaamheid

Serviceaanbod

Hoe verstuur je met DHL Express

Digitalisering

► Zones en tarieven

Bereken de prijs van  
jouw zendingAanvullende  
services

Toeslagen

Douaneservices

Bestemmingen  
en Tariefzones

Exportservices

Importservices

## ➔ BESTEMMINGEN EN TARIEFZONES

Land/Regio	Zone	Time Definite Services				Day Definite Services	
		DHL Express Worldwide	DHL Express 12:00	DHL Express 9:00	Imports	DHL Economy Select	DHL Economy Select Import
Libya	11	✓			✓		
Liechtenstein	7	✓	✓		✓	✓	✓
Lithuania	6	✓	✓		✓	✓	✓
Luxembourg	1	✓	✓	✓	✓	✓	✓
Macau SAR China	9	✓	✓		✓		
Madagascar	11	✓			✓		
Malawi	11	✓			✓		
Malaysia	9	✓	✓		✓		
Maldives	9	✓			✓		
Mali	11	✓			✓		
Malta	6	✓			✓		
Marshall Islands	11	✓			✓		
Martinique	11	✓			✓		
Mauritania	11	✓			✓		
Mauritius	11	✓			✓		
Mayotte	11	✓			✓		
Mexico	8	✓			✓		
Micronesia, Fed. States of	11	✓			✓		
Moldova, Rep. of	11	✓			✓		
Monaco	2	✓	✓		✓	✓	✓
Mongolia	11	✓			✓		
Montenegro, Rep. of	7	✓			✓		
Montserrat	11	✓			✓		
Morocco	11	✓			✓		
Mozambique	11	✓	✓		✓		
Myanmar	9	✓			✓		
Namibia	11	✓	✓		✓		
Nauru, Rep. of	11	✓			✓		
Nepal	9	✓			✓		
Nevis	11	✓			✓		
New Caledonia	11	✓			✓		
New Zealand	9	✓			✓		
Nicaragua	10	✓			✓		
Niger	11	✓			✓		
Nigeria	11	✓	✓		✓		
Niue	11	✓			✓		
North Macedonia	7	✓			✓		
Northern Mariana Islands	11	✓			✓		
Norway	7	✓	✓		✓	✓	✓
Oman	9	✓	✓		✓		
Pakistan	9	✓			✓		
Palau	11	✓			✓		
Panama	10	✓	✓		✓		
Papua New Guinea	9	✓			✓		
Paraguay	10	✓	✓		✓		
Peru	10	✓			✓		
Philippines, The	9	✓	✓	✓	✓		
Poland	5	✓	✓	✓	✓	✓	✓
Portugal	4	✓	✓	✓	✓	✓	✓
Puerto Rico	11	✓			✓		
Qatar	10	✓	✓	✓	✓		
Reunion, Island of	11	✓			✓		
Romania	6	✓	✓	✓	✓	✓	✓
Russian Federation, The	11	✓			✓		
Rwanda	11	✓			✓		
Samoa	11	✓			✓		
San Marino	7	✓	✓		✓	✓	
Sao Tome & Principe	11	✓			✓		

doc = alleen documenten ✓ = documenten en pakketten

Vervolg op volgende pagina

Voor transittijden en de beschikbaarheid van DHL Express 9:00 en DHL Express 12:00 service, verwijzen wij je naar de DHL Capability Tool op [dct.dhl.com](https://dct.dhl.com). DHL accepteert pakketten tot maximaal 300 cm basislengte.

# ZONES EN TARIEVEN

---

 Wij verbinden je met de wereld
 

---

 Duurzaamheid
 

---

 Serviceaanbod
 

---

 Hoe verstuur je met DHL Express
 

---

 Digitalisering
 

---

 ► Zones en tarieven
 

---

 Bereken de prijs van  
jouw zending

 Aanvullende  
services

Toeslagen

Douaneservices

 Bestemmingen  
en Tariefzones

Exportservices

Importservices

## ➔ BESTEMMINGEN EN TARIEFZONES

Land/Regio	Zone	Time Definite Services				Day Definite Services	
		DHL Express Worldwide	DHL Express 12:00	DHL Express 9:00	Imports	DHL Economy Select	DHL Economy Select Import
Saudi Arabia	10	✓		✓	✓		
Senegal	11	✓	✓		✓		
Serbia, Rep. of	7	✓	✓		✓	✓	✓
Seychelles	11	✓			✓		
Sierra Leone	11	✓			✓		
Singapore	9	✓	✓	✓	✓		
Slovakia	6	✓	✓	✓	✓	✓	✓
Slovenia	6	✓	✓		✓	✓	✓
Solomon Islands	11	✓			✓		
Somalia	11	✓			✓		
Somaliland, Rep. (N. Somalia)	11	✓			✓		
South Africa	10	✓	✓	✓	✓		
South Sudan	11	✓			✓		
Spain	4	✓	✓	✓	✓	✓	✓
Sri Lanka	9	✓	✓		✓		
St. Barthelemy	11	✓			✓		
St. Eustatius	9	✓			✓		
St. Helena	11	✓			✓		
St. Kitts	11	✓			✓		
St. Lucia	11	✓			✓		
St. Maarten	9	✓			✓		
St. Vincent	11	✓			✓		
Sudan	11	✓			✓		
Suriname	10	✓			✓		
Sweden	5	✓	✓	✓	✓	✓	✓
Switzerland	7	✓	✓	✓	✓	✓	✓
Syria	11	✓			✓		
Tahiti	11	✓			✓		
Taiwan, China	9	✓	✓	✓	✓		
Tajikistan	11	✓			✓		
Tanzania	11	✓			✓		
Thailand	9	✓	✓	✓	✓		
Timor-Leste	11	✓			✓		
Togo	11	✓			✓		
Tonga	11	✓			✓		
Trinidad and Tobago	11	✓			✓		
Tunisia	11	✓			✓		
Türkiye	7	✓			✓		
Turkmenistan	11	✓			✓		
Turks and Caicos Islands	11	✓			✓		
Tuvalu	11	✓			✓		
Uganda	11	✓	✓		✓		
Ukraine	9	✓			✓		
United Arab Emirates	9	✓	✓		✓		
United Kingdom							
Northern Ireland	2	✓	✓	✓	✓	✓	✓
All other locations	3	✓	✓	✓	✓	✓	✓
United States of America	8	✓	✓	✓ (10:30)	✓		
Uruguay	10	✓			✓		
Uzbekistan	11	✓			✓		
Vanuatu	11	✓			✓		
Vatican City	4	✓	✓		✓	✓	✓
Venezuela	10	✓			✓		
Vietnam	9	✓	✓		✓		
Virgin Islands (British)	11	✓			✓		
Virgin Islands (US)	11	✓			✓		
Yemen, Rep. of	11	✓			✓		
Zambia	11	✓			✓		
Zimbabwe	11	✓			✓		

doc = alleen documenten    ✓ = documenten en pakketten

 Voor transittijden en de beschikbaarheid van DHL Express 9:00 en DHL Express 12:00 service, verwijzen wij je naar de DHL Capability Tool op [dct.dhl.com](https://dct.dhl.com). DHL accepteert pakketten tot maximaal 300 cm basislengte.



# ZONES EN TARIEVEN

[Wij verbinden je met de wereld](#)
[Duurzaamheid](#)
[Serviceaanbod](#)
[Hoe verstuur je met DHL Express](#)
[Digitalisering](#)
[► Zones en tarieven](#)
[Bereken de prijs van  
jouw zending](#)
[Aanvullende  
services](#)
[Toeslagen](#)
[Douaneservices](#)
[Bestemmingen  
en Tariefzones](#)
[Exportservices](#)
[Importservices](#)

## Exporttarieven per zone en per product

### DHL EXPRESS WORLDWIDE

Gewicht in kg	Zone 1	Zone 2	Zone 3	Zone 4	Zone 5	Zone 6	Zone 7	Zone 8	Zone 9	Zone 10	Zone 11
Enveloppen tot 0,3 kg											
0,3	33,29	40,22	46,12	45,75	49,85	52,04	58,28	69,79	76,21	92,75	102,70
Documenten tot 2kg											
0,5	35,80	43,25	49,59	49,19	53,60	55,96	62,67	75,04	81,95	99,73	110,43
1	37,95	46,40	53,10	53,56	58,45	61,87	67,84	82,86	89,99	113,75	129,05
1,5	40,38	49,82	56,98	58,18	63,65	68,13	73,36	91,12	101,01	127,78	147,68
2	42,81	53,24	60,86	62,80	68,85	74,39	78,88	99,38	112,03	141,81	166,31
Documenten vanaf 2,5 kg en niet-documenten vanaf 0,5 kg											
0,5	35,80	43,25	60,18	49,19	53,60	55,96	78,34	105,42	113,56	129,40	137,84
1	37,95	46,40	63,94	53,56	58,45	61,87	84,80	112,42	121,17	139,62	151,64
1,5	40,38	49,82	67,94	58,18	63,65	68,13	91,69	119,74	128,79	149,84	165,99
2	42,81	53,24	71,94	62,80	68,85	74,39	98,58	127,06	136,41	160,06	180,34
2,5	44,65	56,21	75,27	66,49	73,22	80,64	105,02	133,69	143,30	170,27	194,69
3	47,15	60,31	78,43	70,38	78,93	86,44	112,53	141,58	151,63	181,47	209,82
3,5	49,65	64,41	81,59	74,27	84,64	92,24	120,04	149,47	159,96	192,67	224,95
4	52,15	68,51	84,75	78,16	90,35	98,04	127,55	157,36	168,29	203,87	240,08
4,5	54,65	72,61	87,91	82,05	96,06	103,84	135,06	165,25	176,62	215,07	255,21
5	57,15	76,71	91,07	85,94	101,77	109,64	142,57	173,14	184,95	226,27	270,34
5,5	57,59	77,63	93,78	89,04	106,96	114,97	149,34	180,04	192,84	237,30	284,31
6	58,03	78,55	96,49	92,14	112,15	120,30	156,11	186,94	200,73	248,33	298,28
6,5	58,47	79,47	99,20	95,24	117,34	125,63	162,88	193,84	208,62	259,36	312,25
7	58,91	80,39	101,91	98,34	122,53	130,96	169,65	200,74	216,51	270,39	326,22
7,5	59,35	81,31	104,62	101,44	127,72	136,29	176,42	207,64	224,40	281,42	340,19
8	59,79	82,23	107,33	104,54	132,91	141,62	183,19	214,54	232,29	292,45	354,16
8,5	60,23	83,15	110,04	107,64	138,10	146,95	189,96	221,44	240,18	303,48	368,13
9	60,67	84,07	112,75	110,74	143,29	152,28	196,73	228,34	248,07	314,51	382,10
9,5	61,11	84,99	115,46	113,84	148,48	157,61	203,50	235,24	255,96	325,54	396,07
10	61,55	85,91	118,17	116,94	153,67	162,94	210,27	242,14	263,85	336,57	410,04
11	63,11	87,81	120,93	119,68	156,89	166,26	213,79	244,94	277,33	353,39	431,90
12	64,67	89,71	123,69	122,42	160,11	169,58	217,31	247,74	290,81	370,21	453,76
13	66,23	91,61	126,45	125,16	163,33	172,90	220,83	250,54	304,29	387,03	475,62
14	67,79	93,51	129,21	127,90	166,55	176,22	224,35	253,34	317,77	403,85	497,48
15	69,35	95,41	131,97	130,64	169,77	179,54	227,87	256,14	331,25	420,67	519,34
16	70,91	97,31	134,73	133,38	172,99	182,86	231,39	258,94	344,73	437,49	541,20
17	72,47	99,21	137,49	136,12	176,21	186,18	234,91	261,74	358,21	454,31	563,06
18	74,03	101,11	140,25	138,86	179,43	189,50	238,43	264,54	371,69	471,13	584,92

Vervolg op volgende pagina

# ZONES EN TARIEVEN

Wij verbinden je met de wereld
Duurzaamheid
Serviceaanbod
Hoe verstuur je met DHL Express
Digitalisering
► Zones en tarieven

Bereken de prijs van jouw zending	Aanvullende services	Toeslagen	Douaneservices	Bestemmingen en Tariefzones	Exportservices	Importservices
-----------------------------------	----------------------	-----------	----------------	-----------------------------	----------------	----------------

## Exporttarieven per zone en per product

### ➔ DHL EXPRESS WORLDWIDE

Gewicht in kg	Zone 1	Zone 2	Zone 3	Zone 4	Zone 5	Zone 6	Zone 7	Zone 8	Zone 9	Zone 10	Zone 11
19	75,59	103,01	143,01	141,60	182,65	192,82	241,95	267,34	385,17	487,95	606,78
20	77,15	104,91	145,77	144,34	185,87	196,14	245,47	270,14	398,65	504,77	628,64
21	79,21	108,59	151,03	149,46	192,35	203,38	253,17	278,68	410,55	529,69	657,46
22	81,27	112,27	156,29	154,58	198,83	210,62	260,87	287,22	422,45	554,61	686,28
23	83,33	115,95	161,55	159,70	205,31	217,86	268,57	295,76	434,35	579,53	715,10
24	85,39	119,63	166,81	164,82	211,79	225,10	276,27	304,30	446,25	604,45	743,92
25	87,45	123,31	172,07	169,94	218,27	232,34	283,97	312,84	458,15	629,37	772,74
26	89,51	126,99	177,33	175,06	224,75	239,58	291,67	321,38	470,05	654,29	801,56
27	91,57	130,67	182,59	180,18	231,23	246,82	299,37	329,92	481,95	679,21	830,38
28	93,63	134,35	187,85	185,30	237,71	254,06	307,07	338,46	493,85	704,13	859,20
29	95,69	138,03	193,11	190,42	244,19	261,30	314,77	347,00	505,75	729,05	888,02
30	97,75	141,71	198,37	195,54	250,67	268,54	322,47	355,54	517,65	753,97	916,84
40	127,05	188,81	267,57	255,34	320,67	339,64	407,87	475,14	673,75	946,57	1.117,74
50	156,35	235,91	336,77	315,14	390,67	410,74	493,27	594,74	829,85	1.139,17	1.318,64
60	185,65	283,01	405,97	374,94	460,67	481,84	578,67	714,34	985,95	1.331,77	1.519,54
70	214,95	330,11	475,17	434,74	530,67	552,94	664,07	833,94	1.142,05	1.524,37	1.720,44
Voor elke bijkomende 0,5 kg											
Boven 10	0,78	0,95	1,38	1,37	1,61	1,66	1,76	1,40	6,74	8,41	10,93
Boven 20	1,03	1,84	2,63	2,56	3,24	3,62	3,85	4,27	5,95	12,46	14,41
Voor elke bijkomende 1 kg											
30,1 - 70,0	2,93	4,71	6,92	5,98	7,00	7,11	8,54	11,96	15,61	19,26	20,09
70,1 - 300,0	4,27	6,86	10,09	8,74	10,22	10,38	12,46	17,33	22,79	27,40	28,62
300,1 - 3.000*	4,65	7,52	11,10	9,62	11,25	11,42	13,71	19,06	25,07	29,96	31,33

**DHL Express 12:00** – Gegarandeerde levering vóór 12:00 uur op de eerstmogelijke werkdag in meer dan 83 landen wereldwijd. Voeg € 5,00 toe aan het DHL Express Worldwide tarief.

**DHL Express 9:00 (10:30 naar de VS)** – Gegarandeerde levering vóór 9:00 op de eerstmogelijke werkdag in meer dan 40 landen wereldwijd. Voeg € 35,00 toe aan het DHL Express Worldwide tarief.

Tarieven worden afgerond naar de eerstvolgende 0,5 kg bij zendingen tot 30 kg, en naar de eerstvolgende hele kilo daarboven. Het gewicht van elk item (pakket) wordt afgerond naar de eerstvolgende 0,5 kg.

Alle tarieven zijn in Euro, exclusief douanerechten, inklaringskosten, BTW, brandstoftoeslag en andere toeslagen, waar van toepassing. Aanvullende voorwaarden zijn van toepassing – bezoek [mydhl.express.dhl](http://mydhl.express.dhl) voor meer informatie.

\*DHL Express accepteert zendingen tot 3.000 kg, pakketten tot 1.000 kg in gewicht en een lengte tot 300 cm. Alle zendingen en pakketten moeten voldoen aan de DHL verpakkingsrichtlijnen. Raadpleeg de verpakkingsgids op [mydhl.express.dhl](http://mydhl.express.dhl). Deze beperkingen kunnen worden gewijzigd met inachtneming van een kennisgevingstermijn van 30 dagen.

Indien een land de Europese Unie verlaat, behoudt DHL zich het recht voor om tarieven of zones te wijzigen met inachtneming van een kennisgevingstermijn van 30 dagen.

# ZONES EN TARIEVEN

---

 Wij verbinden je met de wereld
 

---

 Duurzaamheid
 

---

 Serviceaanbod
 

---

 Hoe verstuur je met DHL Express
 

---

 Digitalisering
 

---

 ► Zones en tarieven
 

---

 Bereken de prijs van  
jouw zending

 Aanvullende  
services

Toeslagen

Douaneservices

 Bestemmingen  
en Tariefzones

Exportservices

Importservices

## Exporttarieven per zone en per product

### DHL ECONOMY SELECT

Gewicht in kg	Zone 1	Zone 2	Zone 3	Zone 4	Zone 5	Zone 6	Zone 7
Documenten en niet-documenten vanaf 1 kg							
1	34,16	41,76	57,55	48,21	52,60	55,68	76,32
2	38,52	47,91	64,76	56,52	61,96	66,95	88,73
3	42,82	52,39	67,45	60,59	68,44	73,88	97,17
4	47,12	56,87	70,14	64,66	74,92	80,81	105,61
5	51,42	61,35	72,83	68,73	81,40	87,74	114,05
6	51,61	61,96	75,99	71,36	86,63	93,00	120,67
7	51,80	62,57	79,15	73,99	91,86	98,26	127,29
8	51,99	63,18	82,31	76,62	97,09	103,52	133,91
9	52,18	63,79	85,47	79,25	102,32	108,78	140,53
10	52,37	64,40	88,63	81,88	107,55	114,04	147,15
11	53,31	65,30	89,82	83,08	108,87	115,38	150,10
12	54,25	66,20	91,01	84,28	110,19	116,72	153,05
13	55,19	67,10	92,20	85,48	111,51	118,06	156,00
14	56,13	68,00	93,39	86,68	112,83	119,40	158,95
15	57,07	68,90	94,58	87,88	114,15	120,74	161,90
16	58,01	69,80	95,77	89,08	115,47	122,08	164,85
17	58,95	70,70	96,96	90,28	116,79	123,42	167,80
18	59,89	71,60	98,15	91,48	118,11	124,76	170,75
19	60,83	72,50	99,34	92,68	119,43	126,10	173,70
20	61,77	73,40	100,53	93,88	120,75	127,44	176,65
21	63,41	75,98	103,76	97,41	124,96	132,15	181,55
22	65,05	78,56	106,99	100,94	129,17	136,86	186,45
23	66,69	81,14	110,22	104,47	133,38	141,57	191,35
24	68,33	83,72	113,45	108,00	137,59	146,28	196,25
25	69,97	86,30	116,68	111,53	141,80	150,99	201,15
26	71,61	88,88	119,91	115,06	146,01	155,70	206,05
27	73,25	91,46	123,14	118,59	150,22	160,41	210,95
28	74,89	94,04	126,37	122,12	154,43	165,12	215,85
29	76,53	96,62	129,60	125,65	158,64	169,83	220,75
30	78,17	99,20	132,83	129,18	162,85	174,54	225,65

Vervolg op volgende pagina

# ZONES EN TARIEVEN

---

 Wij verbinden je met de wereld
 

---

 Duurzaamheid
 

---

 Serviceaanbod
 

---

 Hoe verstuur je met DHL Express
 

---

 Digitalisering
 

---

 ► Zones en tarieven
 

---

 Bereken de prijs van  
jouw zending

 Aanvullende  
services

Toeslagen

Douaneservices

 Bestemmingen  
en Tariefzones

Exportservices

Importservices

## Exporttarieven per zone en per product

### ➔ DHL ECONOMY SELECT

Gewicht in kg	Zone 1	Zone 2	Zone 3	Zone 4	Zone 5	Zone 6	Zone 7
40	101,67	127,30	176,73	167,58	208,35	220,74	277,15
50	125,17	155,40	220,63	205,98	253,85	266,94	328,65
60	148,67	183,50	264,53	244,38	299,35	313,14	380,15
70	172,17	211,60	308,43	282,78	344,85	359,34	431,65
80	194,35	238,92	343,63	313,00	379,97	394,84	474,29
90	216,53	266,24	378,83	343,22	415,09	430,34	516,93
100	238,71	293,56	414,03	373,44	450,21	465,84	559,57
Voor elke bijkomende 1 kg							
Boven 30	2,35	2,81	4,39	3,84	4,55	4,62	5,15
Voor elke bijkomende 5 kg							
Boven 70	11,09	13,66	17,60	15,11	17,56	17,75	21,32
Boven 300*	12,61	15,01	20,31	15,96	18,65	18,92	22,74

Tarieven worden afgerond naar de eerstvolgende hele kilo bij zendingen tot 70 kg, en naar de eerstvolgende 5 kg daarboven. Het gewicht van elk item (pakket) wordt afgerond naar de eerstvolgende hele kilo.

Alle tarieven zijn in Euro, exclusief douanerechten, inklaringskosten, BTW, brandstoftoeslag en andere toeslagen, waar van toepassing. Aanvullende voorwaarden zijn van toepassing – bezoek [mydhl.express.dhl](https://mydhl.express.dhl) voor meer informatie.

\*DHL Express accepteert zendingen tot 1.000 kg, pakketten tot 1.000 kg in gewicht en een lengte tot 300 cm. Alle zendingen en pakketten moeten voldoen aan de DHL verpakkingsrichtlijnen. Raadpleeg de verpakkingsgids op [mydhl.express.dhl](https://mydhl.express.dhl). Deze beperkingen kunnen worden gewijzigd met inachtneming van een kennisgevingstermijn van 30 dagen.

Indien een land de Europese Unie verlaat, behoudt DHL zich het recht voor om tarieven of zones te wijzigen met inachtneming van een kennisgevingstermijn van 30 dagen.

# ZONES EN TARIEVEN

[Wij verbinden je met de wereld](#)
[Duurzaamheid](#)
[Serviceaanbod](#)
[Hoe verstuur je met DHL Express](#)
[Digitalisering](#)
[► Zones en tarieven](#)
[Bereken de prijs van  
jouw zending](#)
[Aanvullende  
services](#)
[Toeslagen](#)
[Douaneservices](#)
[Bestemmingen  
en Tariefzones](#)
[Exportservices](#)
[Importservices](#)

## Importtarieven per zone en per product

### DHL EXPRESS WORLDWIDE IMPORT

Gewicht in kg	Zone 1	Zone 2	Zone 3	Zone 4	Zone 5	Zone 6	Zone 7	Zone 8	Zone 9	Zone 10	Zone 11
Documenten tot 2 kg											
0,5	39,38	47,57	54,55	54,11	58,95	61,55	68,94	82,55	90,14	109,70	121,48
1	41,74	51,03	58,40	58,92	64,29	68,05	74,63	91,64	102,27	125,13	141,97
1,5	44,41	54,80	62,67	64,00	70,01	74,93	80,70	100,73	114,40	140,57	162,46
2	47,08	58,57	66,94	69,08	75,73	81,81	86,77	109,82	126,53	156,01	182,95
Documenten vanaf 2,5 kg en niet-documenten vanaf 0,5 kg											
0,5	39,38	47,57	66,20	54,11	58,95	61,55	86,18	115,97	124,91	142,34	151,63
1	41,74	51,03	70,34	58,92	64,29	68,05	93,29	123,67	133,29	153,58	166,81
1,5	44,41	54,80	74,75	64,00	70,01	74,93	100,87	131,72	141,68	164,83	182,60
2	47,08	58,57	79,16	69,08	75,73	81,81	108,45	139,77	150,07	176,08	198,39
2,5	49,11	61,83	82,82	73,14	80,54	88,68	115,53	147,06	157,65	187,32	214,17
3	51,86	66,34	86,29	77,42	86,82	95,07	123,79	155,74	166,82	199,65	230,82
3,5	54,61	70,85	89,76	81,70	93,10	101,46	132,05	164,42	175,99	211,98	247,47
4	57,36	75,36	93,23	85,98	99,38	107,85	140,31	173,10	185,16	224,31	264,12
4,5	60,11	79,87	96,70	90,26	105,66	114,24	148,57	181,78	194,33	236,64	280,77
5	62,86	84,38	100,17	94,54	111,94	120,63	156,83	190,46	203,50	248,97	297,42
5,5	63,35	85,40	103,16	97,95	117,65	126,49	164,27	198,05	212,18	261,11	312,79
6	63,84	86,42	106,15	101,36	123,36	132,35	171,71	205,64	220,86	273,25	328,16
6,5	64,33	87,44	109,14	104,77	129,07	138,21	179,15	213,23	229,54	285,39	343,53
7	64,82	88,46	112,13	108,18	134,78	144,07	186,59	220,82	238,22	297,53	358,90
7,5	65,31	89,48	115,12	111,59	140,49	149,93	194,03	228,41	246,90	309,67	374,27
8	65,80	90,50	118,11	115,00	146,20	155,79	201,47	236,00	255,58	321,81	389,64
8,5	66,29	91,52	121,10	118,41	151,91	161,65	208,91	243,59	264,26	333,95	405,01
9	66,78	92,54	124,09	121,82	157,62	167,51	216,35	251,18	272,94	346,09	420,38
9,5	67,27	93,56	127,08	125,23	163,33	173,37	223,79	258,77	281,62	358,23	435,75
10	67,76	94,58	130,07	128,64	169,04	179,23	231,23	266,36	290,30	370,37	451,12
11	69,48	96,68	133,09	131,64	172,58	182,89	235,11	269,44	305,12	388,87	475,16
12	71,20	98,78	136,11	134,64	176,12	186,55	238,99	272,52	319,94	407,37	499,20
13	72,92	100,88	139,13	137,64	179,66	190,21	242,87	275,60	334,76	425,87	523,24
14	74,64	102,98	142,15	140,64	183,20	193,87	246,75	278,68	349,58	444,37	547,28
15	76,36	105,08	145,17	143,64	186,74	197,53	250,63	281,76	364,40	462,87	571,32
16	78,08	107,18	148,19	146,64	190,28	201,19	254,51	284,84	379,22	481,37	595,36
17	79,80	109,28	151,21	149,64	193,82	204,85	258,39	287,92	394,04	499,87	619,40
18	81,52	111,38	154,23	152,64	197,36	208,51	262,27	291,00	408,86	518,37	643,44

Vervolg op volgende pagina

# ZONES EN TARIEVEN

[Wij verbinden je met de wereld](#)
[Duurzaamheid](#)
[Serviceaanbod](#)
[Hoe verstuur je met DHL Express](#)
[Digitalisering](#)
[► Zones en tarieven](#)
[Bereken de prijs van  
jouw zending](#)
[Aanvullende  
services](#)
[Toeslagen](#)
[Douaneservices](#)
[Bestemmingen  
en Tariefzones](#)
[Exportservices](#)
[Importservices](#)

## Importtarieven per zone en per product

### ➔ DHL EXPRESS WORLDWIDE IMPORT

Gewicht in kg	Zone 1	Zone 2	Zone 3	Zone 4	Zone 5	Zone 6	Zone 7	Zone 8	Zone 9	Zone 10	Zone 11
19	83,24	113,48	157,25	155,64	200,90	212,17	266,15	294,08	423,68	536,87	667,48
20	84,96	115,58	160,27	158,64	204,44	215,83	270,03	297,16	438,50	555,37	691,52
21	87,22	119,62	166,05	164,28	211,58	223,79	278,51	306,54	451,58	582,79	723,22
22	89,48	123,66	171,83	169,92	218,72	231,75	286,99	315,92	464,66	610,21	754,92
23	91,74	127,70	177,61	175,56	225,86	239,71	295,47	325,30	477,74	637,63	786,62
24	94,00	131,74	183,39	181,20	233,00	247,67	303,95	334,68	490,82	665,05	818,32
25	96,26	135,78	189,17	186,84	240,14	255,63	312,43	344,06	503,90	692,47	850,02
26	98,52	139,82	194,95	192,48	247,28	263,59	320,91	353,44	516,98	719,89	881,72
27	100,78	143,86	200,73	198,12	254,42	271,55	329,39	362,82	530,06	747,31	913,42
28	103,04	147,90	206,51	203,76	261,56	279,51	337,87	372,20	543,14	774,73	945,12
29	105,30	151,94	212,29	209,40	268,70	287,47	346,35	381,58	556,22	802,15	976,82
30	107,56	155,98	218,07	215,04	275,84	295,43	354,83	390,96	569,30	829,57	1.008,52
40	139,86	207,88	294,07	280,94	352,84	373,63	448,73	522,46	741,00	1.041,47	1.229,52
50	172,16	259,78	370,07	346,84	429,84	451,83	542,63	653,96	912,70	1.253,37	1.450,52
60	204,46	311,68	446,07	412,74	506,84	530,03	636,53	785,46	1.084,40	1.465,27	1.671,52
70	236,76	363,58	522,07	478,64	583,84	608,23	730,43	916,96	1.256,10	1.677,17	1.892,52
Voor elke bijkomende 0,5 kg											
Boven 10	0,86	1,05	1,51	1,50	1,77	1,83	1,94	1,54	7,41	9,25	12,02
Boven 20	1,13	2,02	2,89	2,82	3,57	3,98	4,24	4,69	6,54	13,71	15,85
Voor elke bijkomende 1 kg											
30,1 - 70,0	3,23	5,19	7,60	6,59	7,70	7,82	9,39	13,15	17,17	21,19	22,10
70,1 - 300,0	4,69	7,55	11,10	9,62	11,25	11,42	13,71	19,06	25,07	30,14	31,48
300,1 - 3.000*	5,11	8,27	12,21	10,58	12,37	12,56	15,09	20,97	27,58	32,96	34,46

**DHL Express 12:00** – Gegarandeerde levering vóór 12:00 uur op de eerst mogelijke werkdag in meer dan 83 landen wereldwijd.

Voeg € 5,00 toe aan het DHL Express Worldwide Import tarief.

**DHL Express 9:00** – Gegarandeerde levering vóór 9:00 op de eerst mogelijke werkdag in meer dan 40 landen wereldwijd.

Voeg € 35,00 toe aan het DHL Express Worldwide Import tarief.

Tarieven worden afgerond naar de eerstvolgende 0,5 kg bij zendingen tot 30 kg, en naar de eerstvolgende hele kilo daarboven. Het gewicht van elk item (pakket) wordt afgerond naar de eerstvolgende 0,5 kg.

Alle tarieven zijn in Euro, exclusief douanerechten, inklaaringskosten, BTW, brandstoftoeslag en andere toeslagen, waar van toepassing. Aanvullende voorwaarden zijn van toepassing – bezoek [mydhl.express.dhl](http://mydhl.express.dhl) voor meer informatie.

\*DHL Express accepteert zendingen tot 3.000 kg, pakketten tot 1.000 kg in gewicht en een lengte tot 300 cm. Alle zendingen en pakketten moeten voldoen aan de DHL verpakkingsrichtlijnen. Raadpleeg de verpakkingsgids op [mydhl.express.dhl](http://mydhl.express.dhl). Deze beperkingen kunnen worden gewijzigd met inachtneming van een kennisgevingstermijn van 30 dagen.

Indien een land de Europese Unie verlaat, behoudt DHL zich het recht voor om tarieven of zones te wijzigen met inachtneming van een kennisgevingstermijn van 30 dagen.

# ZONES EN TARIEVEN

---

 Wij verbinden je met de wereld
 

---

 Duurzaamheid
 

---

 Serviceaanbod
 

---

 Hoe verstuur je met DHL Express
 

---

 Digitalisering
 

---

 ► Zones en tarieven
 

---

 Bereken de prijs van  
jouw zending

 Aanvullende  
services

Toeslagen

Douaneservices

 Bestemmingen  
en Tariefzones

Exportservices

Importservices

## Importtarieven per zone en per product

### DHL ECONOMY SELECT IMPORT

Gewicht in kg	Zone 1	Zone 2	Zone 3	Zone 4	Zone 5	Zone 6	Zone 7
Documenten en niet-documenten vanaf 1 kg							
1	37,58	45,93	63,30	53,02	57,86	61,25	83,96
2	42,38	52,70	71,24	62,17	68,15	73,64	97,61
3	47,11	57,62	74,19	66,64	75,28	81,25	106,90
4	51,84	62,54	77,14	71,11	82,41	88,86	116,19
5	56,57	67,46	80,09	75,58	89,54	96,47	125,48
6	56,78	68,14	83,56	78,47	95,29	102,26	132,77
7	56,99	68,82	87,03	81,36	101,04	108,05	140,06
8	57,20	69,50	90,50	84,25	106,79	113,84	147,35
9	57,41	70,18	93,97	87,14	112,54	119,63	154,64
10	57,62	70,86	97,44	90,03	118,29	125,42	161,93
11	58,66	71,86	98,74	91,34	119,75	126,90	165,18
12	59,70	72,86	100,04	92,65	121,21	128,38	168,43
13	60,74	73,86	101,34	93,96	122,67	129,86	171,68
14	61,78	74,86	102,64	95,27	124,13	131,34	174,93
15	62,82	75,86	103,94	96,58	125,59	132,82	178,18
16	63,86	76,86	105,24	97,89	127,05	134,30	181,43
17	64,90	77,86	106,54	99,20	128,51	135,78	184,68
18	65,94	78,86	107,84	100,51	129,97	137,26	187,93
19	66,98	79,86	109,14	101,82	131,43	138,74	191,18
20	68,02	80,86	110,44	103,13	132,89	140,22	194,43
21	69,83	83,70	114,00	107,01	137,53	145,41	199,82
22	71,64	86,54	117,56	110,89	142,17	150,60	205,21
23	73,45	89,38	121,12	114,77	146,81	155,79	210,60
24	75,26	92,22	124,68	118,65	151,45	160,98	215,99
25	77,07	95,06	128,24	122,53	156,09	166,17	221,38
26	78,88	97,90	131,80	126,41	160,73	171,36	226,77
27	80,69	100,74	135,36	130,29	165,37	176,55	232,16
28	82,50	103,58	138,92	134,17	170,01	181,74	237,55
29	84,31	106,42	142,48	138,05	174,65	186,93	242,94
30	86,12	109,26	146,04	141,93	179,29	192,12	248,33

Vervolg op volgende pagina

# ZONES EN TARIEVEN

---

 Wij verbinden je met de wereld
 

---

 Duurzaamheid
 

---

 Serviceaanbod
 

---

 Hoe verstuur je met DHL Express
 

---

 Digitalisering
 

---

 ► Zones en tarieven
 

---

 Bereken de prijs van  
jouw zending

 Aanvullende  
services

Toeslagen

Douaneservices

 Bestemmingen  
en Tariefzones

Exportservices

Importservices

## Importtarieven per zone en per product

### ➔ DHL ECONOMY SELECT IMPORT

Gewicht in kg	Zone 1	Zone 2	Zone 3	Zone 4	Zone 5	Zone 6	Zone 7
40	111,92	140,16	194,44	184,23	229,39	242,92	305,03
50	137,72	171,06	242,84	226,53	279,49	293,72	361,73
60	163,52	201,96	291,24	268,83	329,59	344,52	418,43
70	189,32	232,86	339,64	311,13	379,69	395,32	475,13
80	213,72	262,92	378,36	344,39	418,33	434,38	522,03
90	238,12	292,98	417,08	377,65	456,97	473,44	568,93
100	262,52	323,04	455,80	410,91	495,61	512,50	615,83
Voor elke bijkomende 1 kg							
Boven 30	2,58	3,09	4,84	4,23	5,01	5,08	5,67
Voor elke bijkomende 5 kg							
Boven 70	12,20	15,03	19,36	16,63	19,32	19,53	23,45
Boven 300*	13,87	16,51	22,34	17,56	20,51	20,82	25,01

Tarieven worden afgerond naar de eerstvolgende hele kilo bij zendingen tot 70 kg, en naar de eerstvolgende 5 kg daarboven. Het gewicht van elk item (pakket) wordt afgerond naar de eerstvolgende hele kilo.

Alle tarieven zijn in Euro, exclusief douanerechten, inklaringskosten, BTW, brandstoftoeslag en andere toeslagen, waar van toepassing. Aanvullende voorwaarden zijn van toepassing – bezoek [mydhl.express.dhl](https://mydhl.express.dhl) oor meer informatie.

\*DHL Express accepteert zendingen tot 1.000 kg, pakketten tot 1.000 kg in gewicht en een lengte tot 300 cm. Alle zendingen en pakketten moeten voldoen aan de DHL verpakkingsrichtlijnen. Raadpleeg de verpakkingsgids op [mydhl.express.dhl](https://mydhl.express.dhl). Deze beperkingen kunnen worden gewijzigd met inachtneming van een kennisgevingstermijn van 30 dagen.

Indien een land de Europese Unie verlaat, behoudt DHL zich het recht voor om tarieven of zones te wijzigen met inachtneming van een kennisgevingstermijn van 30 dagen.





## KLAAR OM TE VERZENDEN?



Tarief berekenen



088 - 055 2000



Chat nu met ons



Vind jouw dichtstbijzijnde DHL ServicePoint

DHL Express  
Anchorageaan 32  
1118 LD Schiphol  
Nederland

Geldig vanaf 1 januari 2025  
Voor openbaar gebruik

De informatie in deze gids is geldig vanaf 1 januari 2025. DHL behoudt zich het recht voor om de informatie op elk gewenst moment te wijzigen of aan te passen.

